

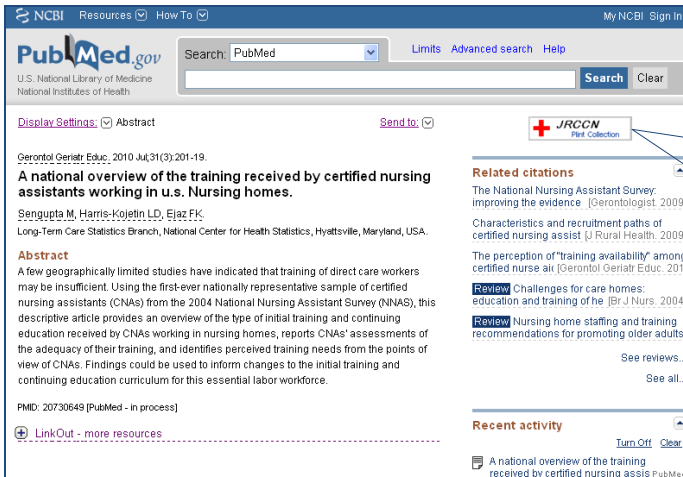
PubMed (パブメド)

Update : 2010.08 看護大版

図書館ホームページ → 情報検索 → PubMed アイコンをクリック

■ <新機能> 図書館所蔵が確認できます。(PubMed LinkOut 設定)

It's New!!



冊子「所蔵あり」なら
このアイコンが表示さ
れます！

【PubMed】 検索結果画面

アイコンをクリックすると・・・

The Japanese Red Cross College of nursing library, Japan

[Fitzpatrick JM](#)
Challenges for care homes: education and training of healthcare assistants.
Br J Nurs 2004 Nov 25-Dec 8 ;13(21):1258-61
PMID:15580072

The article cited above is available in the **Print Collection** of The Japanese Red Cross College of nursing library, Japan.

Journal Name: *British journal of nursing (Mark Allen Publishing)*

Library Holdings	9- (2000-)
Volume (Year)	
Location	JRCCN Library

Go to the [Library Catalog](#) of The Japanese Red Cross College of nursing library, Japan.
Please consult a librarian in your library for additional assistance.

* 所蔵を確認することができます。
下記例ならば 2000 年の Vol.9 から所蔵

Library Holdings	9- (2000-)
Volume (Year)	
Location	JRCCN Library

Go to the [Library Catalog](#) of The Japanese Red Cross College of nursing library, Japan.

図書館蔵書検索にもリンク！

PubMed とは

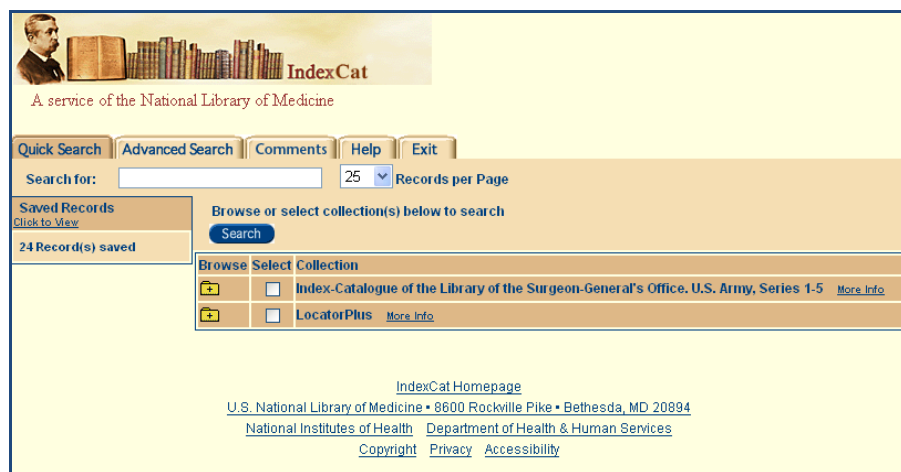
PubMed (パブメド) は、米国国立医学図書館 (NLM: National Library of Medicine) の一部門 National Center for Biotechnology Information (NCBI) が無料公開している検索システムです。世界最大の医学文献データベース MEDLINE や MEDLINE 正式登録前の文献情報も探すことができます。

- アクセス：インターネットを通じて世界中のどこからでもアクセス可能です。
- 使用言語：英語のインターフェース
- 収録期間：1949 年～現在 (1965 年以前の OLDMEDLINE と 1966 年以降の MEDLINE に分かれています。これより古いものは Index Cat)
- 収録誌：現在の MEDLINE 対象 5200 誌 (80 カ国 37 言語、現在 80% が英語、日本の雑誌は約 160 誌)、収録雑誌のより詳しい内容は、List of Journals Index for MEDLINE を参照。
(<http://www.nlm.nih.gov/bsd/pmresources.html>)
- 収録情報数：収録レコード約 1,650 万件
- 更新頻度：火曜日から土曜日の毎日 (1-10 月) (約 2000～4000 件/日)

さらに、古い医学文献を検索するには…

IndexCat <http://indexcat.nlm.nih.gov/>

- ・ MEDLINE の前身である Index-Catalogue のオンライン版
- ・ 収録期間 1880 年から 1961 年まで
- ・ 収録対象 単行書 24 万冊、学位論文 30 万件などを含む



【Index Cat】のTOP画面

アクセス方法 日本赤十字看護大学図書館 HP から  をクリックします。



【Pub Med TOP 画面】名称と主な機能

Query Box(入力ボックス)

使い案内(一部動画あり)

PubMed 便利なツール

関連サービスへのリンク

Using PubMed

- PubMed Quick Start
- New and Noteworthy
- PubMed Tutorials
- Full Text Articles
- PubMed FAQs

PubMed Tools

- Single Citation Matcher
- Batch Citation Matcher
- Clinical Queries
- Topic-Specific Queries

More Resources

- MeSH Database
- Journals Database
- Clinical Trials
- E-Utilities
- LinkOut

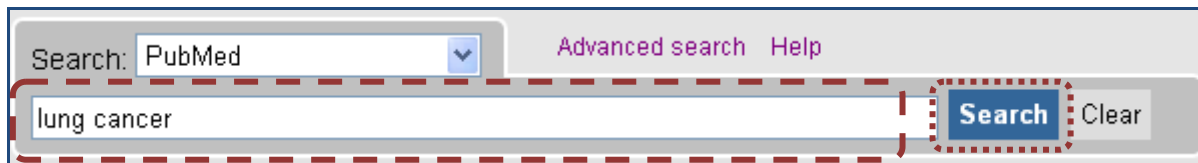
臨床試験情報の検索

- クイックマニュアル
- 最新情報
- チュートリアル(自己学習)
- 論文の入手方法
- FAQ

- 特定論分の簡単検索
- 複数の論文の書誌一括検索
- 臨床医学領域のEBM文献検索
- 特定のトピックに絞った検索

- MeSH データベース
- Journals データベース
- E-Utilities(インターフェースを利用せずにデータを取り込む)
- 臨床試験情報

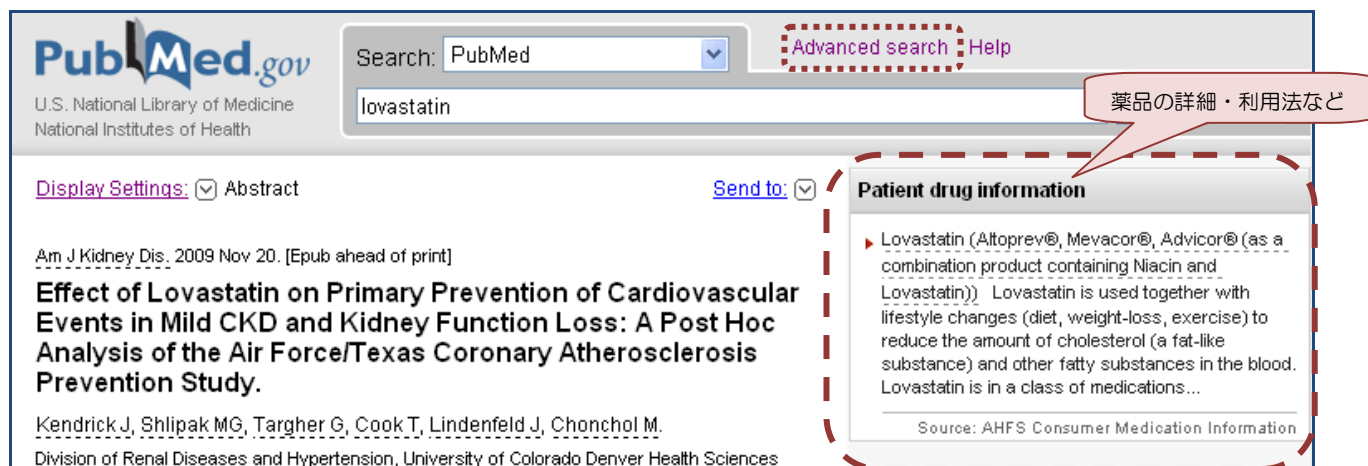
上記、TOP画面から様々な検索が可能です。Advanced search など詳細検索を行うこともできます。



Query Box(入力ボックス)に検索語を入力し、**Search** ボタンを押します。

■ 検索語は主題を表す語、雑誌名、著者名などいずれでも構いません。

薬品名を入力すると詳しい説明が表示されることがあります(例: 下図)



■ 大文字・小文字の区別はありません。

■ 複合検索は AND(論理積)OR(論理和)Not(論理差)を使います。() も利用できます。

(例) (heat OR humidity) AND multiple sclerosis → 多発性硬化症における熱や湿度の影響

■ 検索フィールドの限定

特定のフィールドを対象に検索したいとき、フィールドを表すタグをつけて検索します。

異なるフィールドの掛け合わせ検索は、Advanced Search が便利です。

(例) redcross[ad] 著者の所属や住所 winter[au] 著者名

Science[ta] 雑誌名・略誌名 clinical trials[pt] 記事形式を問わず Publication Type

■ 前方一致はキーワードの後ろに *アスタリスクをつけます。

(例) injur*→injury, injuries, injured など

フレーズ検索は、" " (ダブルクォーテーション記号) で囲みます。

■ 雑誌名による検索

正式誌名、略誌名、ISSN（雑誌に付与された 8 桁の国際標準番号）のいずれから検索できます。ISSN で検索する場合にはハイフンが必要です。（例）0065-230X

■ 著者名による検索

姓+名+ミドルネーム順で入力します。名とミドルネームはイニシャルで入力します。自動的に前方一致検索されます。（例）Smith R@ → Smith R に限定して検索されます。

*2002 年以降で原著に記載があれば、フルネームでも検索可能です。

【検索結果画面】

The screenshot shows the PubMed search results for 'gefitinib'. The search bar contains 'gefitinib' and the results are sorted by 'Recently Added'. The page displays 1486 results, with the first three listed. Annotations in red boxes point to various features: 'Sorted by: 表示順指定' points to the sorting dropdown; 'Recent Activity: 検索履歴へのリンク' points to the 'Recent Activity' link; 'Send to: 印刷・保存' points to the 'Send to' button; 'Filter your results: Review 文献のみ表示可能' points to the 'Review (366)' filter; 'Filter your results: 無料記事全文を表示可能' points to the 'Free Full Text (427)' filter; 'Also try: 検索キーワードの候補を表示' points to the 'Also try' section; and 'ヒット件数と 1P あたりの 表示件数' points to the 'Results: 1 to 20 of 1486' text.

Sorted by: 表示順指定

Recent Activity: 検索履歴へのリンク

Search: PubMed

Display Settings: Summary, 20 per page

Sorted by: Recently Added

Send to: 印刷・保存

Filter your results:

All (1486)

Review (366)

Free Full Text (427)

Manage Filters

Also try:

検索キーワードの候補を表示

Results: 1 to 20 of 1486

1. [Bim-targeted cancer therapy: A link between drug action and underlying molecular changes.](#)
Akiyama T, Dass CR, Choong PF.
Mol Cancer Ther. 2009 Nov 24. [Epub ahead of print]
PMID: 19934277 [PubMed - as supplied by publisher]

2. [Epidermal growth factor receptor in relation to tumor development: EGFR gene and cancer.](#)
Mitsudomi T, Yatabe Y.
FEBS J. 2009 Nov 18. [Epub ahead of print]
PMID: 19922469 [PubMed - as supplied by publisher]
[Related articles](#)

3. [EGF receptor in relation to tumor development: molecular basis of responsiveness of cancer cells to EGFR-targeting tyrosine kinase inhibitors.](#)
Takeuchi K, Ito F.

【検索結果レコード】

検索語を入力し **Search** をクリックすると、著者名・論第・雑誌名・発行年・巻号・ページの書誌事項等が表示されます。デフォルトでは Summary 形式（結果が 1 件だけの場合は AbstractPlus）で、出版年の降順に 20 件まで表示されます。

表示形式、並び順、表示件数は、検索結果画面上部のアクションバーで変更できます。

Summary 形式の表示項目は以下の通りです。

論文のタイトルが [] で括弧された場合は、英語以外の論文です

[\[A case of adenocarcinoma of the lung with a long-term therapeutic effect due to S-1 administered as the sixth regimen\]](#)
7. Okudera K, Takanashi S, Hayashi A, Morimoto T, Nakamura K, Mikuniya M, Dempoya J, Okumura K.
Gan To Kagaku Ryoho. 2009 Nov;36(11):1889-91. Japanese.
PMID: 19920394 [PubMed - in process]
[Related articles](#)

PubMed Status

関連文献へのリンク

Gan To Kagaku Ryoho. 2009 Nov ; 36(11) : 1889-91. Japanese.
雑誌名 . 発行年 ; 巻(号) : ページ

注意！ 巻号のかわりに [epub ahead of print] と表示されている文献は、電子版のみフルテキストが存在します。PubMed Status:各レコードの状態を表示します。以下の種類があります。

■ PubMed – as supplied by publisher :

出版社から提供されたばかりの文献レコードで- in process に進む前の状態。
MEDLINE 収録対象外で 2003 年の後半以前に提供された文献レコード
MEDLINE への収録が開始される以前の号の文献レコード

■ PubMed – author manuscript in PMC

著者バージョンの受理論文が PubMed Central に登録されている文献のレコード
PubMed 対象誌のレコードは in process に移行するが、MEDLINE の収録誌以外に掲載された文献、または PMC の登録誌以外の雑誌掲載文献のレコードはこのまま残る

■ PubMed – in process

書誌データのチェックや MeSH 付与などの作業中のレコード

■ PubMed – indexed for MEDLINE

MEDLINE 収録範囲内のもので、書誌データのチェックや MeSH 付与をすでに終えた完成レコード。
Limits や MeSH による検索の対象になるレコード

■ PubMed

MEDLINE の収録対象外または MEDLINE への収録が開始される以前の号のもので、書誌データのチェックや MeSH の付与を終えた完成レコード

■ PubMed – OLD MEDLINE for 1996

1965 年以前のデータベース、OLD MEDLINE 収録文分の文献

【表示順・件数の変更】 Display Settings から、表示件数 (Items per page) や表示順 (Sort by) や表示形式 (Format) の変更ができます。

【検索結果の出力・保存】

“Send to” メニューから印刷・保存などを指定します。

Choose Destination とは・・・

File：テキストファイルでダウンロードできます。Display メニューで選択した表示形式で保存されます。

Collections：アカウント登録 (My NCBI) から利用可能です。My NCBI については、後述参照。

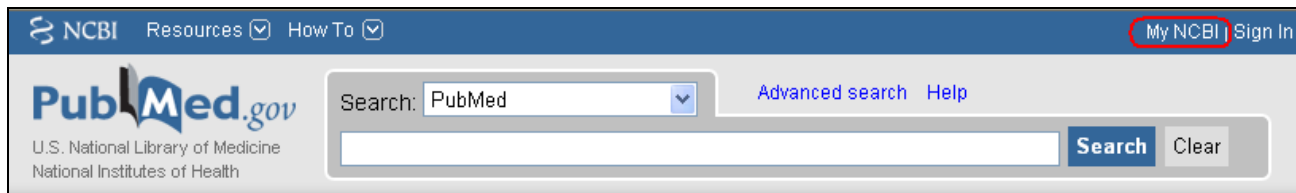
Order:論文をオンライン上から購入することができます。2010 年より Infotrieve Canada が受注受付。

Clipboard：最大 500 件まで一時的に保存可能。保存操作がなくても 8 時間までは自動保存されます。

E-mail：電子メールに送信します。対象文献の範囲、形式などは選択できます。

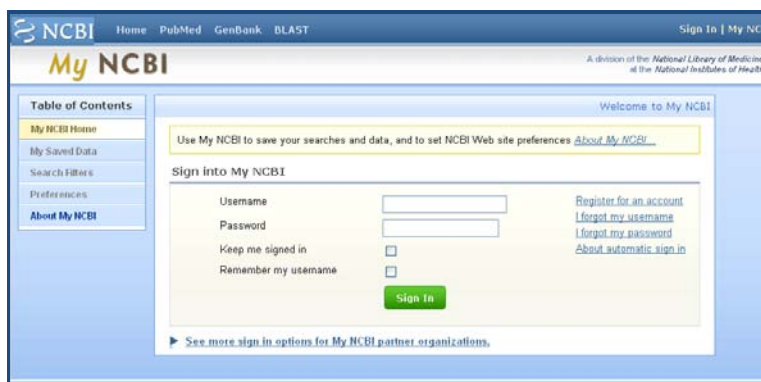
【検索式の保存・アラート】

検索結果や検索式を永久に保存します。催新文献のメール受信(アラートサービス)も可能です。



初回登録時には希望のユーザーネーム、パスワード、メールアドレスを入力すると、設定したアドレスに確認メールが届きます。メールにあるURL をクリックすると、登録終了です。

2回目以降は、Sign in からユーザーネーム、パスワードを入力します。



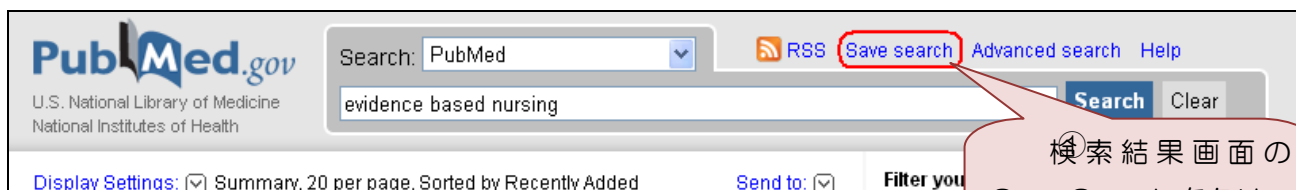
ID/PW 入力画面

Sign in が完了すると、My NCBI ボックスにユーザーネームが表示されます。Sign Out について、My NCBI 利用時のみ Sign Out が実用です。My NCBI ボックスの Sign Out をクリックして終了します。

* 検索式の修正はできません。新しい検索式を同名で保存して更新します。

* メール配信は、年末等データ更新期間には配信されません。

* メールが何らかの理由で NCBI に戻ってきた場合には配信が中止されます。



NCBI Home PubMed GenBank BLAST tamakiseta | Sign Out | My NCBI

My NCBI A division of the *National Library of Medicine* at the *National Institutes of Health*

My NCBI Home > Saved Data > Saved Searches

Save Search

Your PubMed search
Search: evidence based nursing

Name of Search: evidence based nursing

Save Cancel

② 検索式の保存名を入力します。

My NCBI Home > Saved Data > Saved Searches

Saved Search Settings

Your PubMed search
Search: evidence based nursing

Name of Search: evidence based nursing

E-mail:
Your email address, [redacted] hasn't been validated yet. To receive search e-mails please...
Click save on the [e-mail preferences page](#) to send a confirmation e-mail to that address.
Click the confirmation link in the e-mail.
If you don't receive a confirmation e-mail, you should check your [SPAM filtering software](#).

Would you like e-mail updates of new search results?

No thanks.

Yes, once a month.
Which day?

Yes, once a week.
Which day?

Yes, every day.

Formats:
Report format:

Number of items:

③ アラートサービスの形式・頻度を設定することができます。これにより、検索した結果を定期的にメールで受け取ることができます。

PubMed について、ご利用方法の質問、不具合連絡などは、下記連絡先までお願い致します。

作成：Lib-Cross (りぶくろす) マニュアル担当

問い合わせ先：日本赤十字看護大学図書館

直通：03-3409-0633 内線：171 Mail：library@redcross.ac.jp