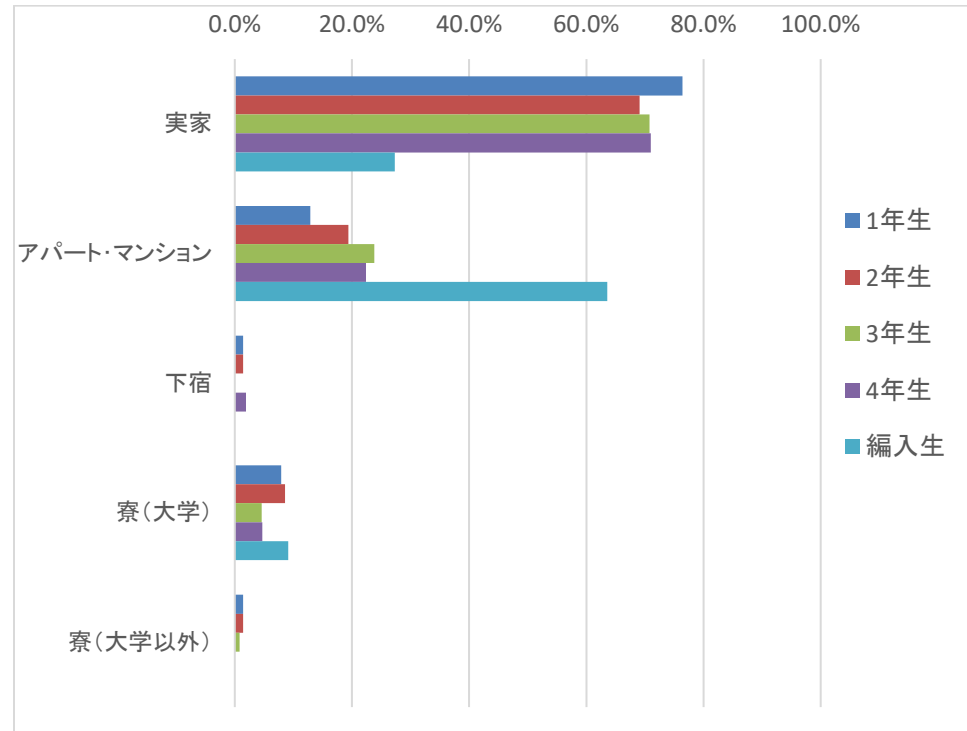
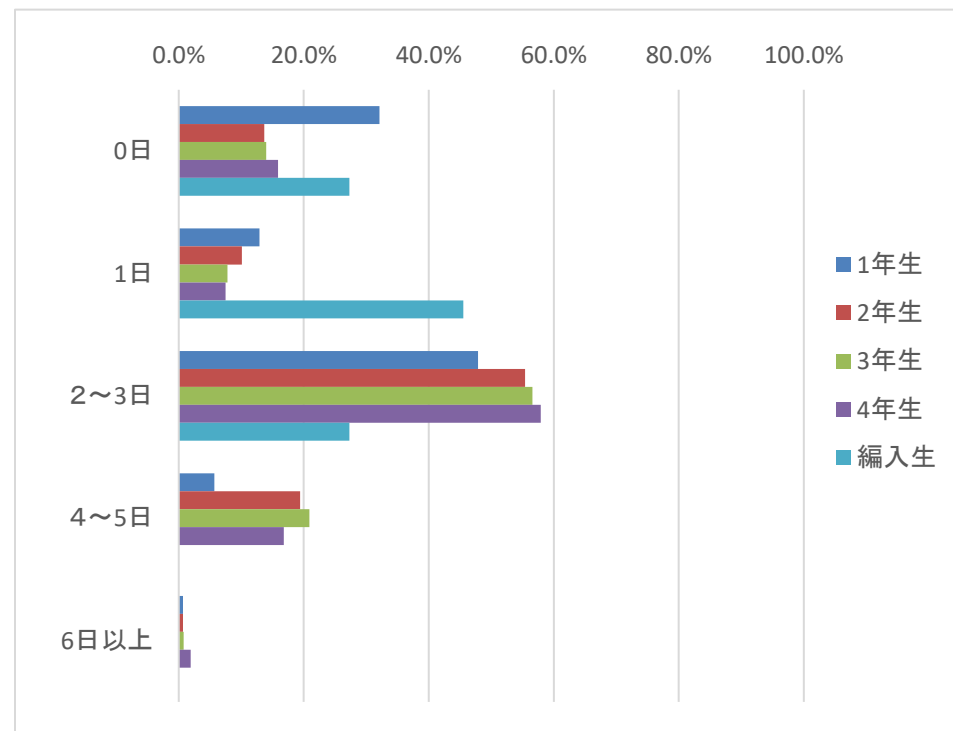


# 学生生活・学修状況に関するアンケート結果（2014年度実施）

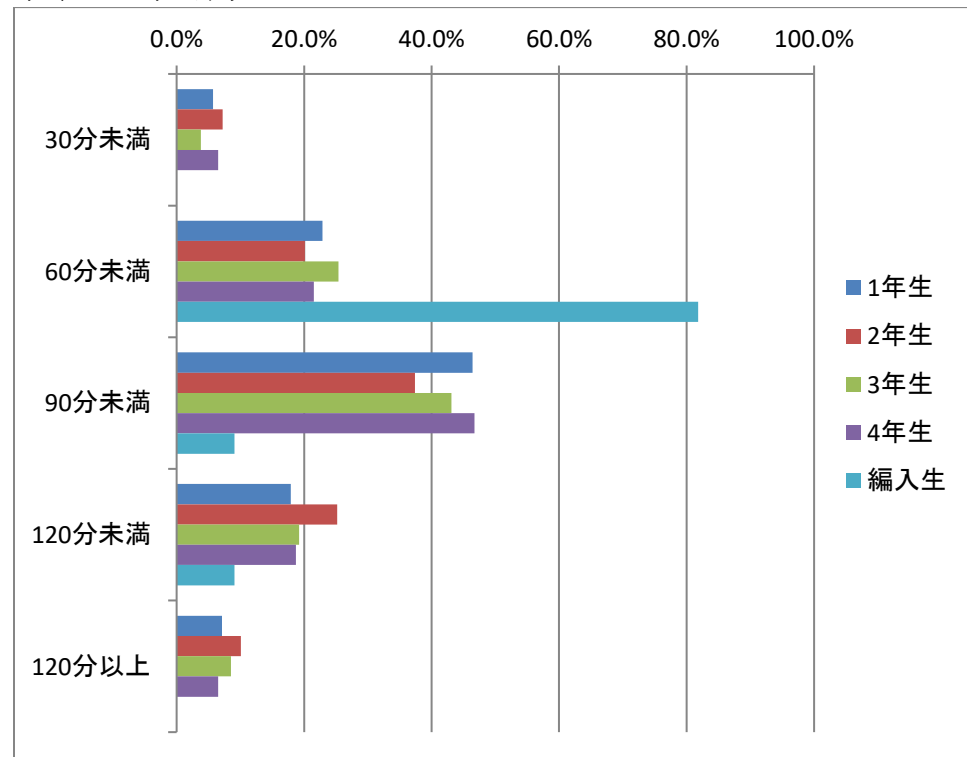
## 学年と居住形態



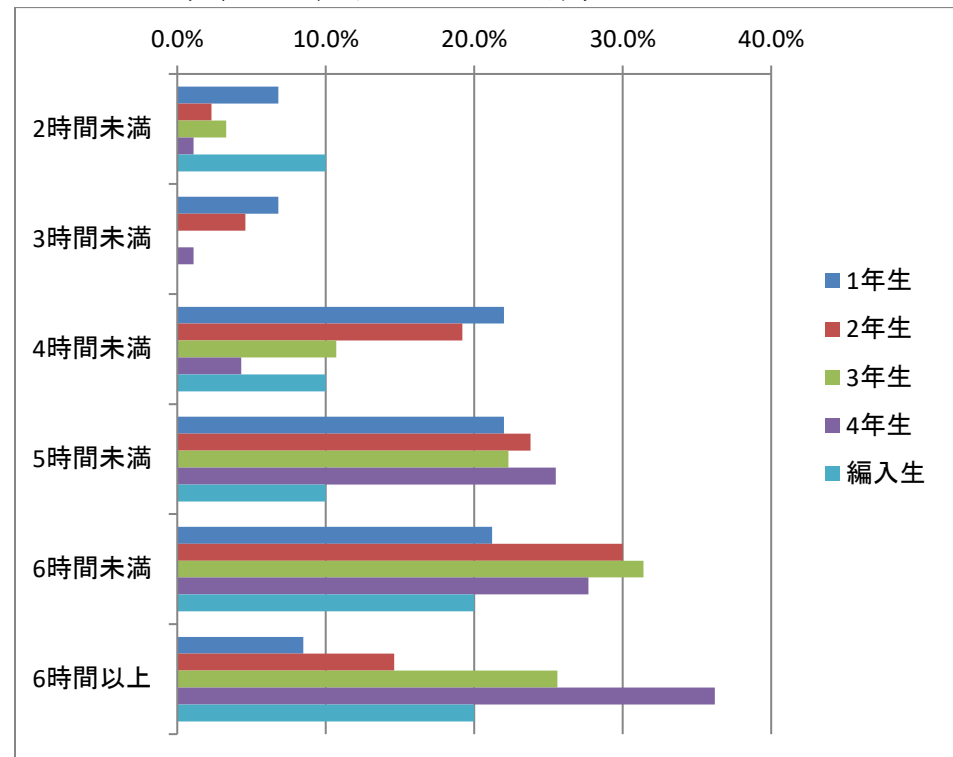
## 学年 と アルバイト日数（1週間） 実習時以外



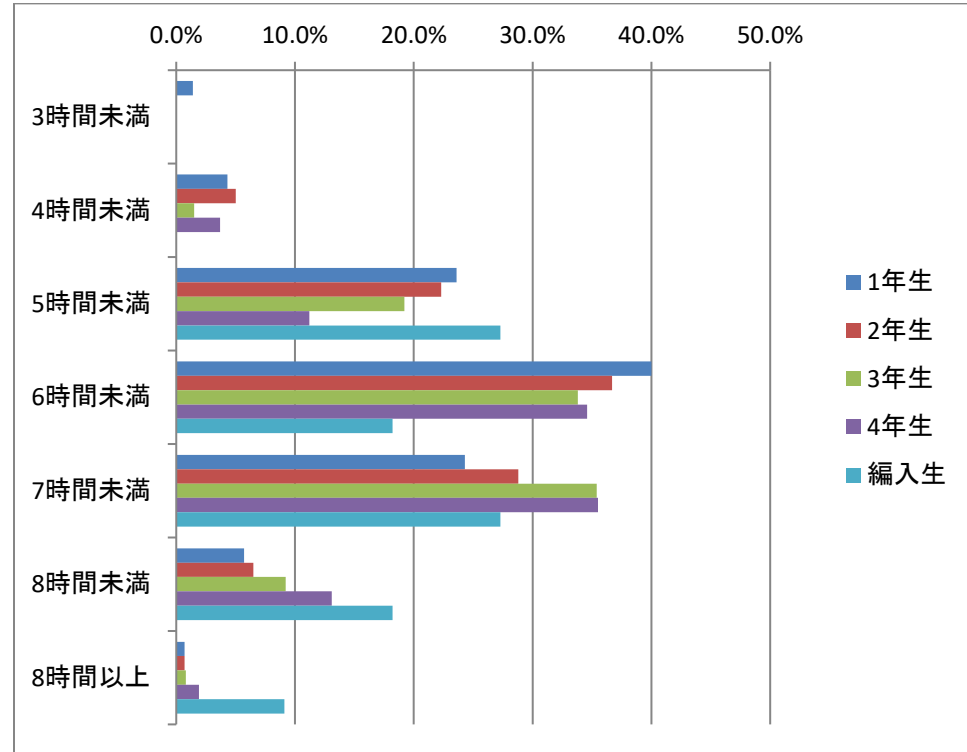
## 学年と通学時間



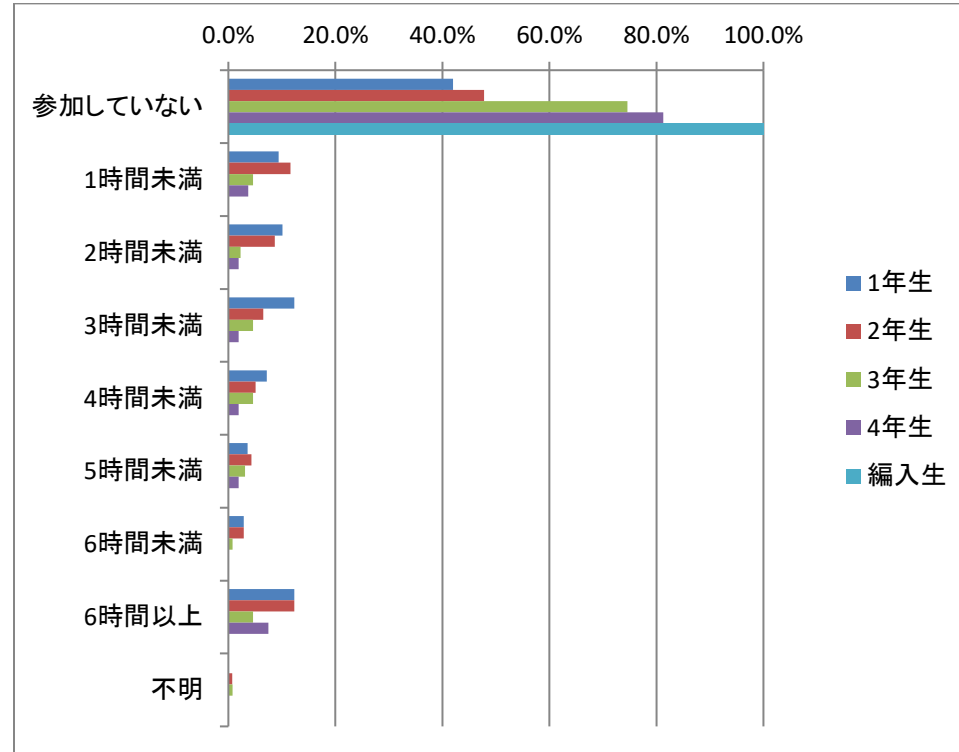
## 学年 と 平均アルバイト時間



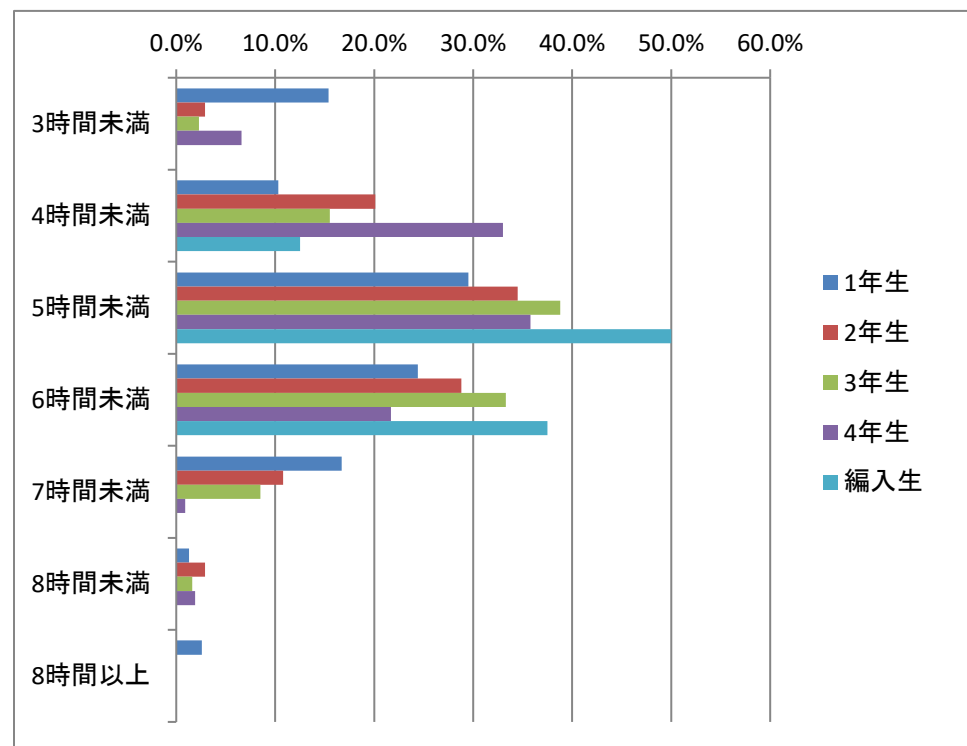
学年と睡眠時間(普段時)



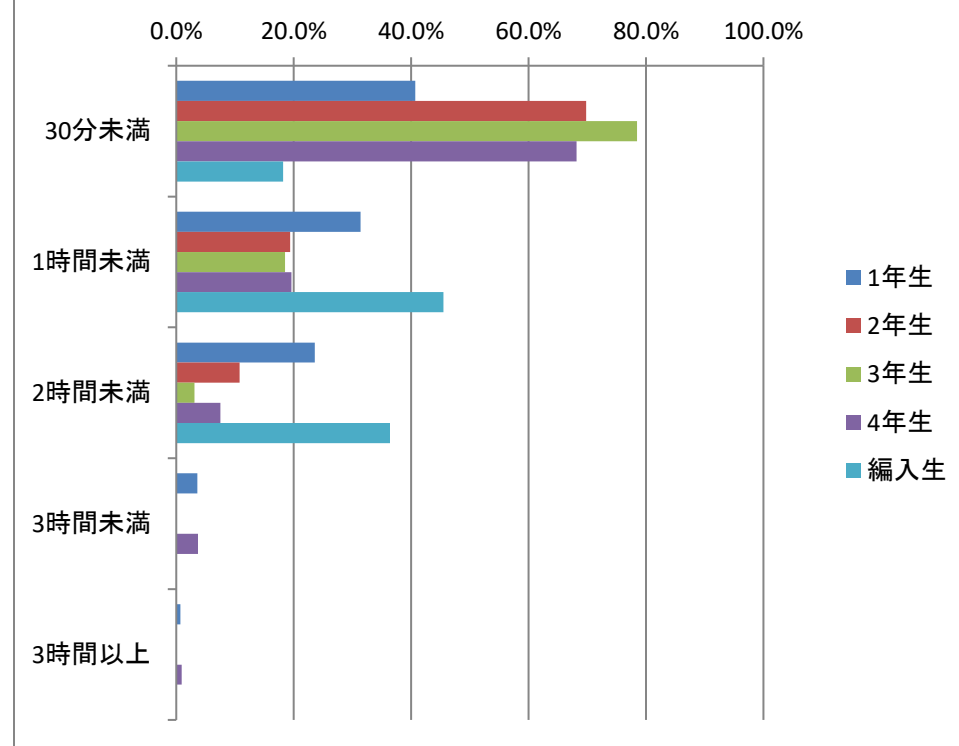
学年とクラブ活動時間(週平均)



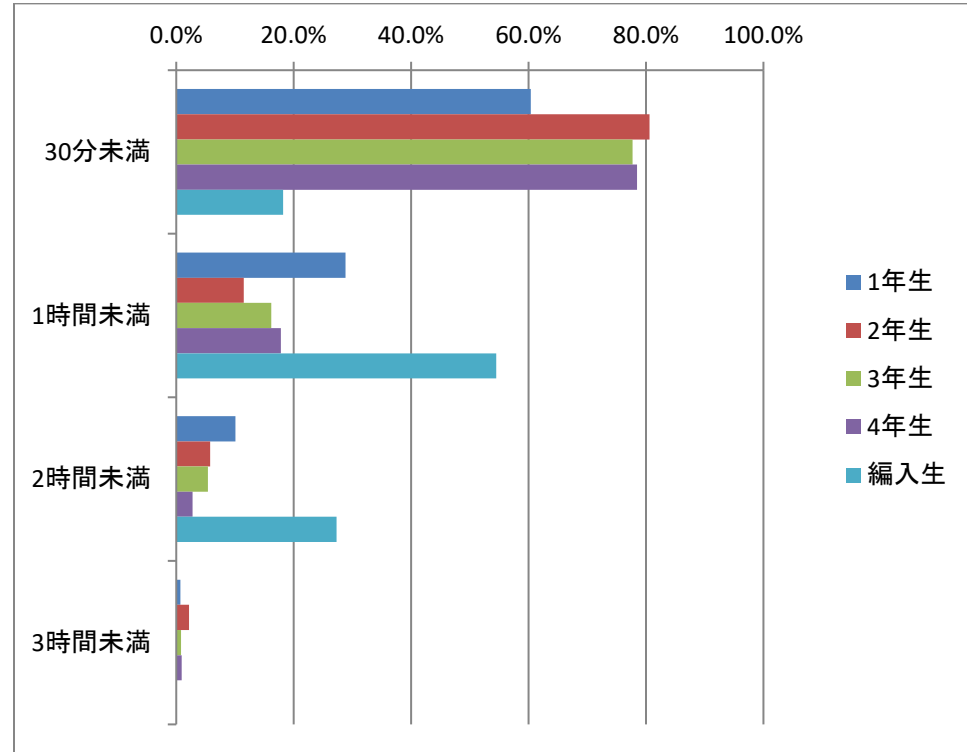
学年と睡眠時間(実習時)



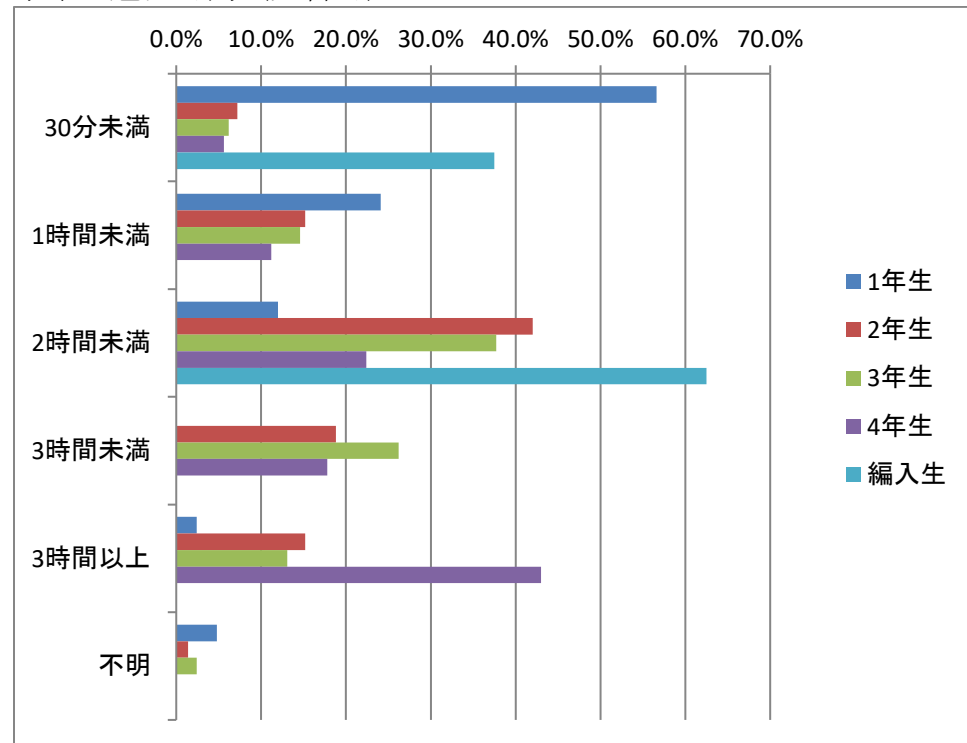
学年と勉強時間(専門科目)



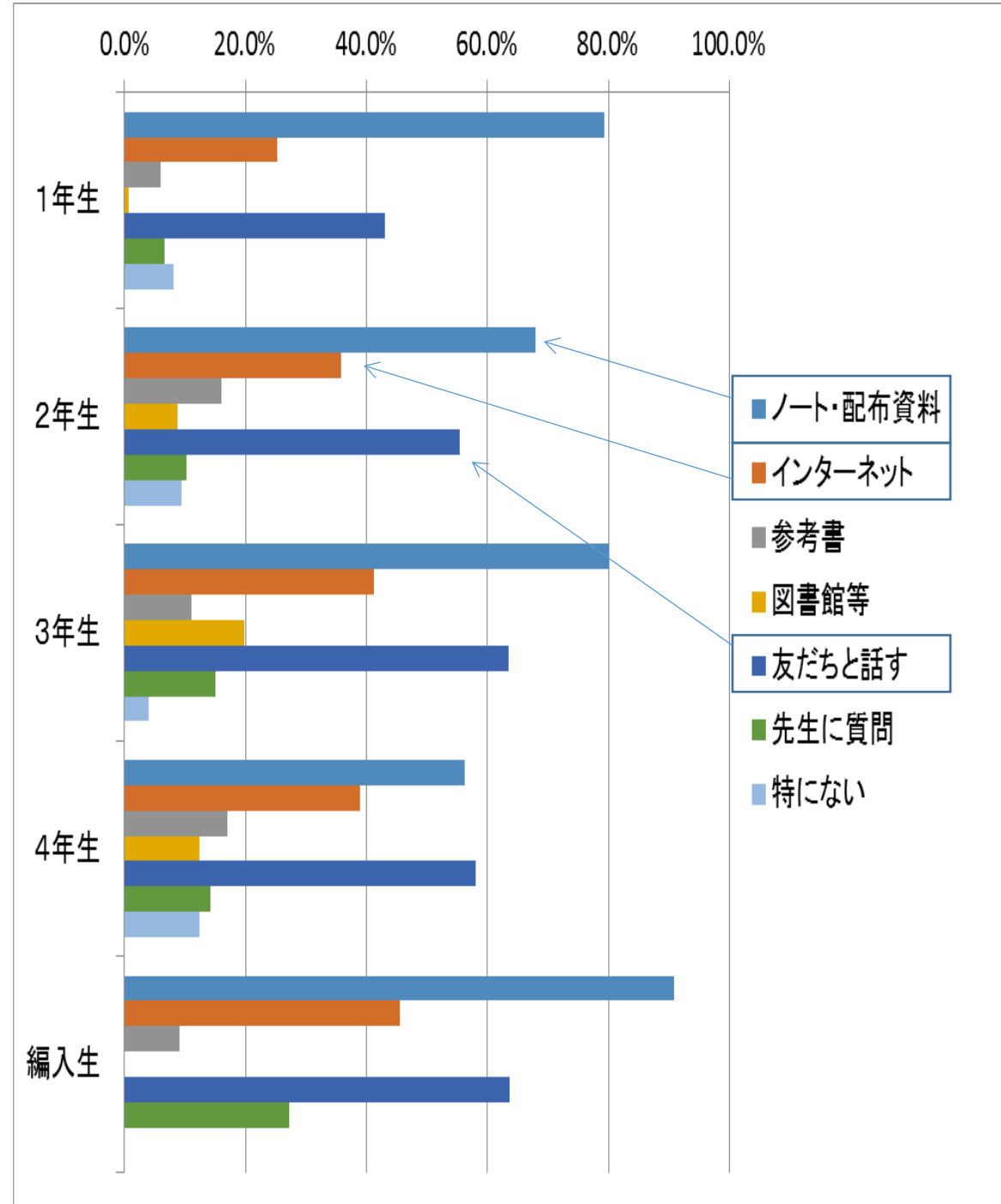
学年と勉強時間（基礎教養科目）



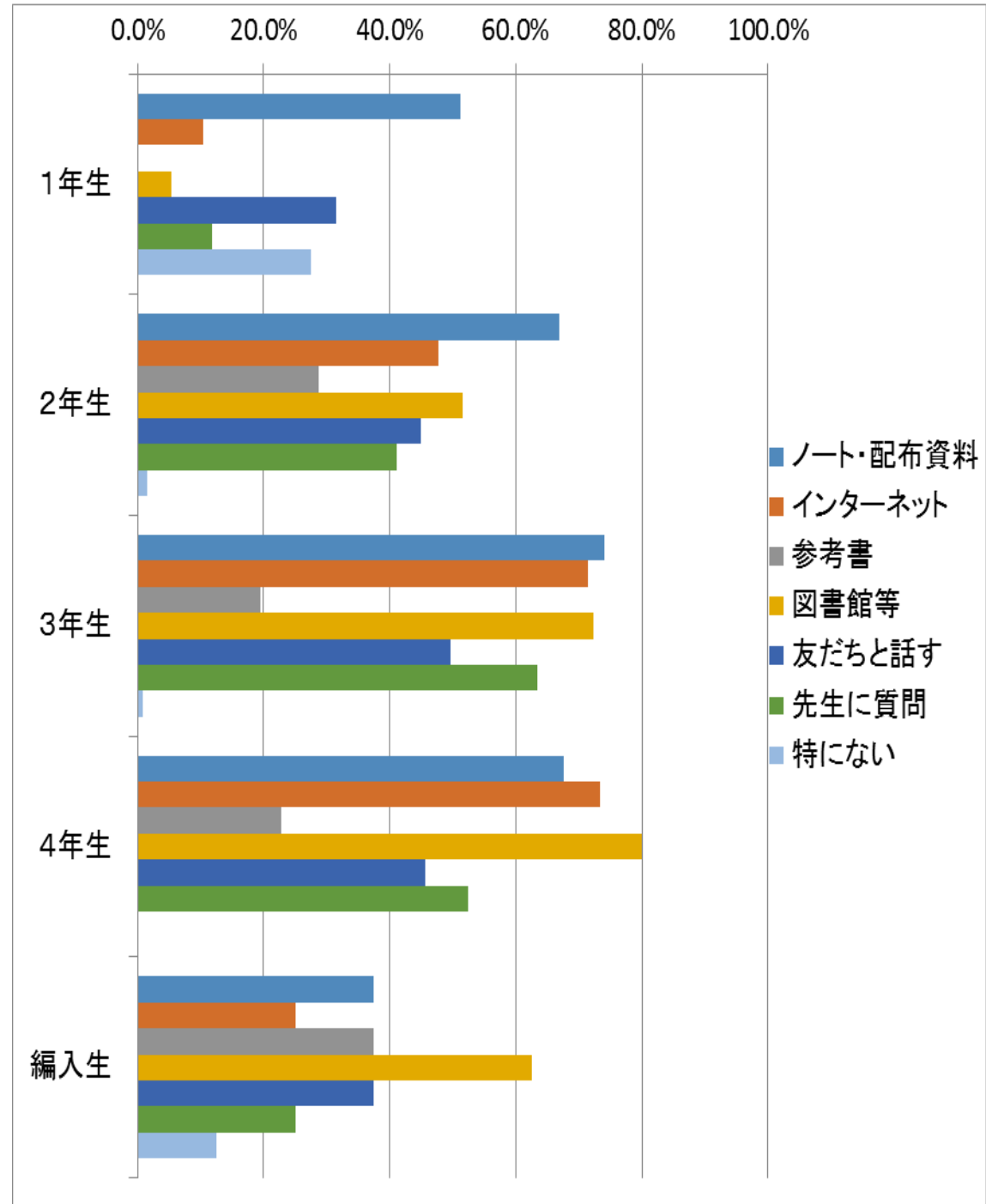
学年と勉強時間（実習時）



学年と普段時の勉強の仕方



学年と実習時の勉強の仕方



学年と普通時の勉強の仕方

		ノート・配布資料	インターネット	参考書	図書館等	友だちと話す	先生に質問	特にない
1年生	度数	108	34	8	1	58	9	11
	%	79.4%	25.2%	5.9%	0.7%	43.0%	6.7%	8.1%
2年生	度数	93	49	22	12	76	14	13
	%	67.9%	35.8%	16.1%	8.8%	55.5%	10.2%	9.5%
3年生	度数	101	52	14	25	80	19	5
	%	80.2%	41.3%	11.1%	19.8%	63.5%	15.1%	4.0%
4年生	度数	59	41	18	13	61	15	13
	%	56.2%	39.0%	17.1%	12.4%	58.1%	14.3%	12.4%
編入生	度数	10	5	1	0	7	3	0
	%	90.9%	45.5%	9.1%	0.0%	63.6%	27.3%	0.0%
	度数	371	181	63	51	282	60	42
	%	72.0%	35.2%	12.3%	9.9%	54.9%	11.7%	8.2%

学年と実習時の勉強の仕方

		ノート・配布資料	インターネット	参考書	図書館等	友だちと話す	先生に質問	特にない
1年生	度数	39	8	0	4	24	9	21
	%	51.3%	10.5%	0.0%	5.3%	31.6%	11.8%	27.6%
2年生	度数	91	65	39	70	61	56	2
	%	66.9%	47.8%	28.7%	51.5%	44.9%	41.2%	1.5%
3年生	度数	91	88	24	89	61	78	1
	%	74.0%	71.5%	19.5%	72.4%	49.6%	63.4%	0.8%
4年生	度数	71	77	24	84	48	55	0
	%	67.6%	73.3%	22.9%	80.0%	45.7%	52.4%	0.0%
編入生	度数	3	2	3	5	3	2	1
	%	37.5%	25.0%	37.5%	62.5%	37.5%	25.0%	12.5%
全体	度数	295	240	90	252	197	200	25
	%	65.8%	53.6%	20.1%	56.3%	44.0%	44.6%	5.6%

調査実施時期:①2014. 7. 20~7. 30 ②2014. 9. 10

調査対象:学部生 588配付 → 522回収