

平成 27 年度「学生生活・学修状況に関するアンケート」結果

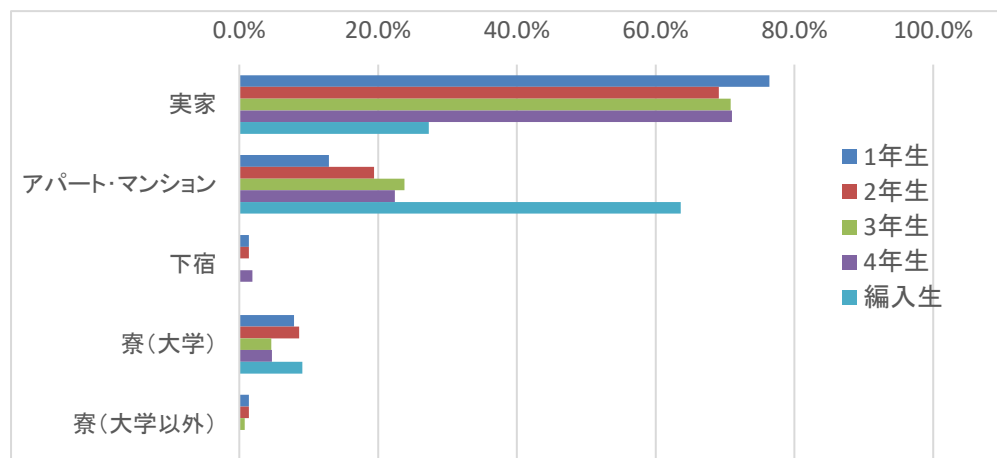
平成26年度実施時期:①2014. 7. 20～7. 30 ②2014. 9. 10

平成26年度調査対象:学部生 588配付 → 522回収

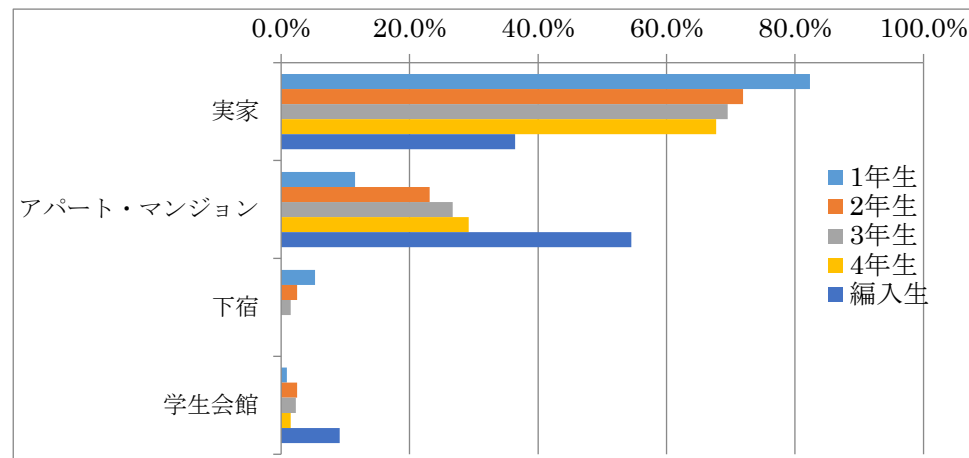
平成 27 年度配付期間 2015.7.3-8.4 平成 27 年度対象者:学部 1 年生～4 年生(編入含)

平成 27 年度配付件数 587 件 回収件数 442 件

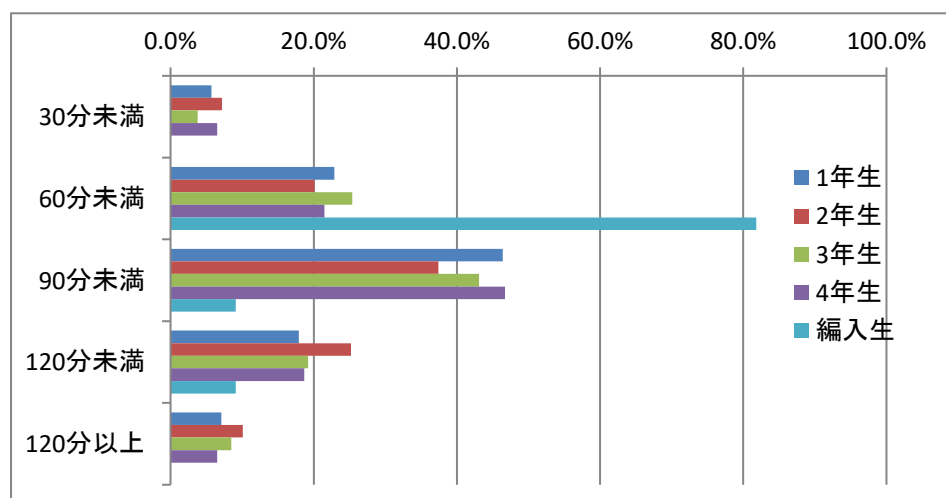
学年×住居形態(2014)



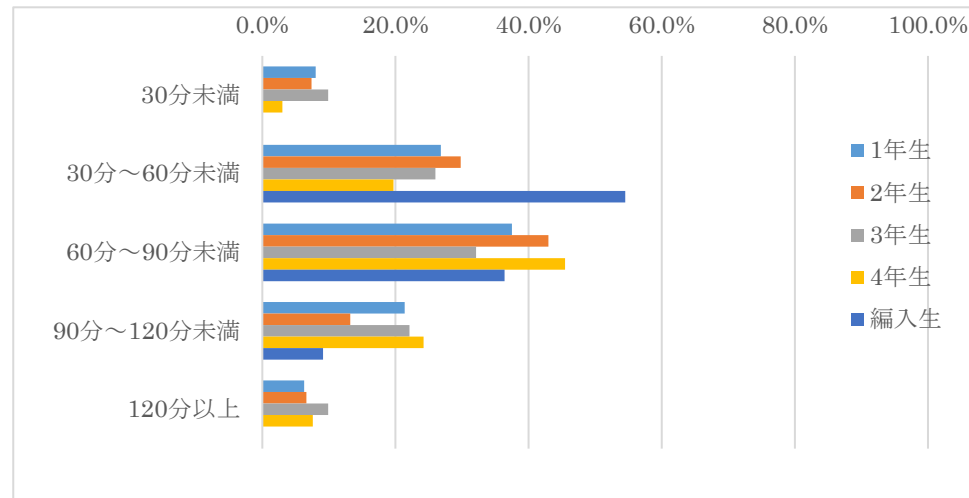
学年×住居形態 (2015)



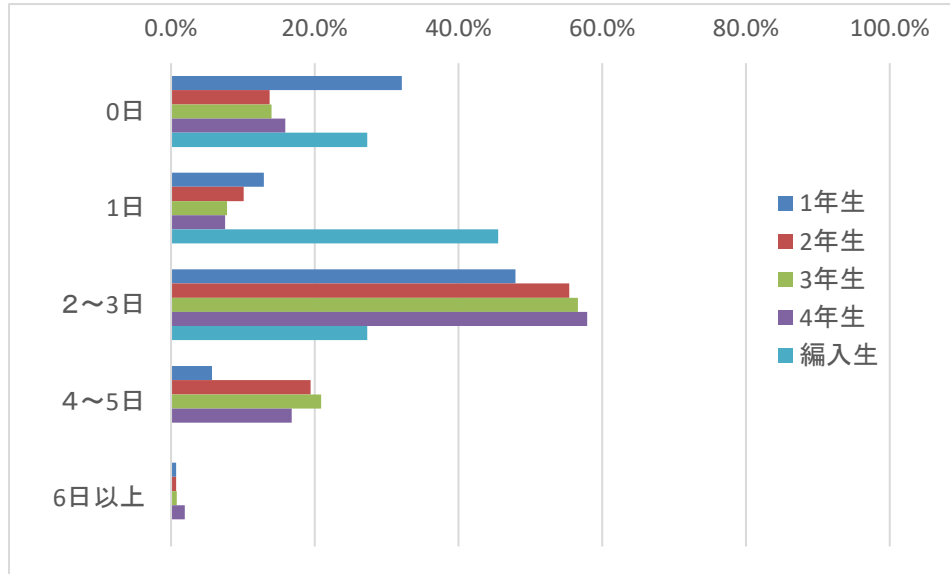
学年×通学時間 (2014)



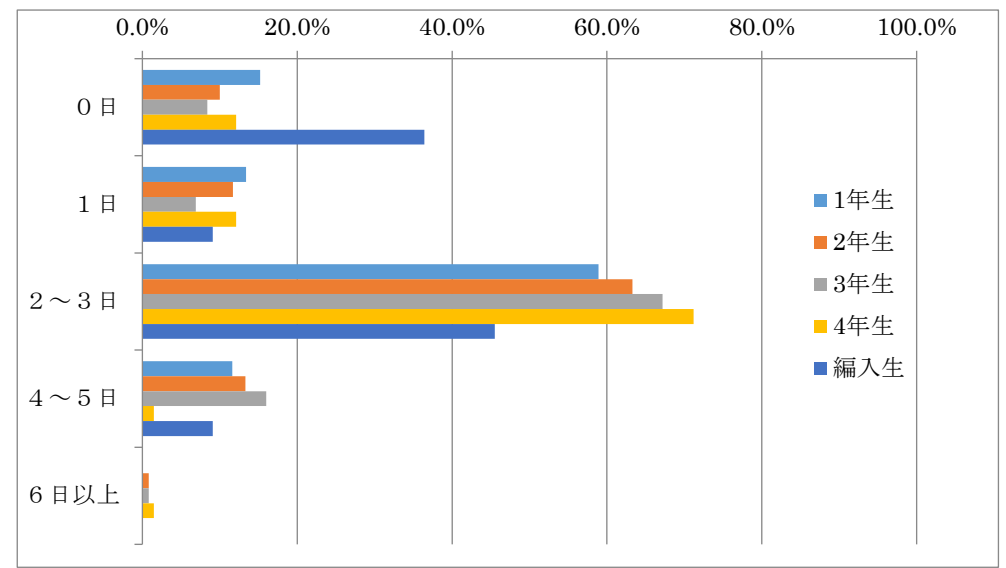
学年×通学時間 (2015)



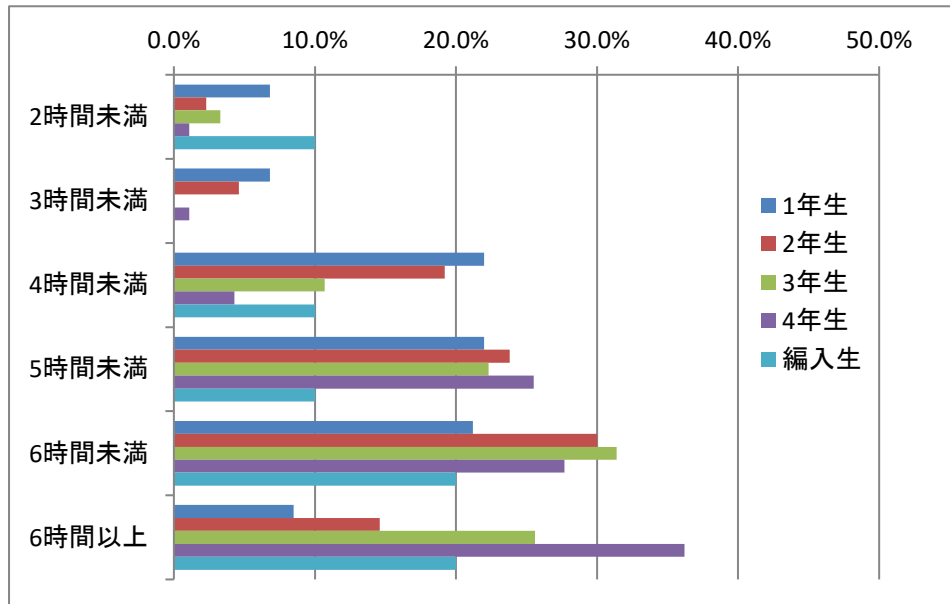
学年×アルバイト日数（1週間）実習時以外（2014）



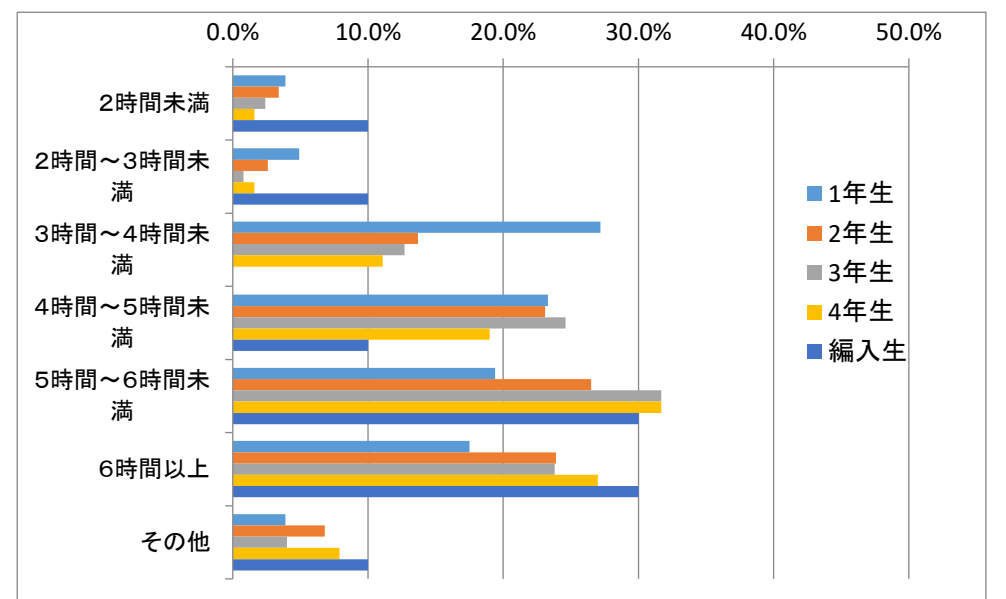
学年×アルバイト日数（2015）



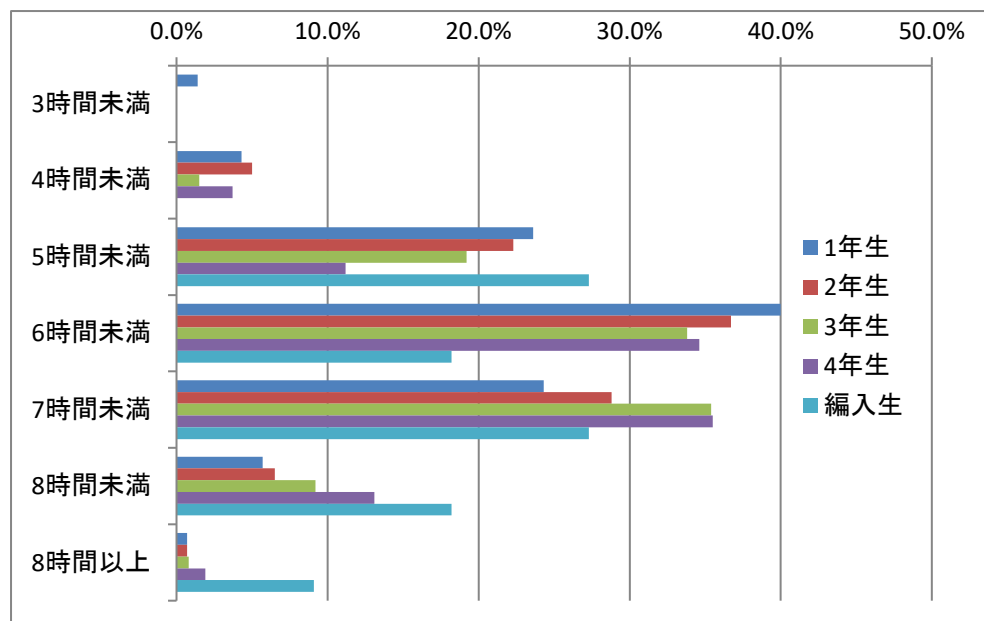
学年×平均アルバイト時間(2014)



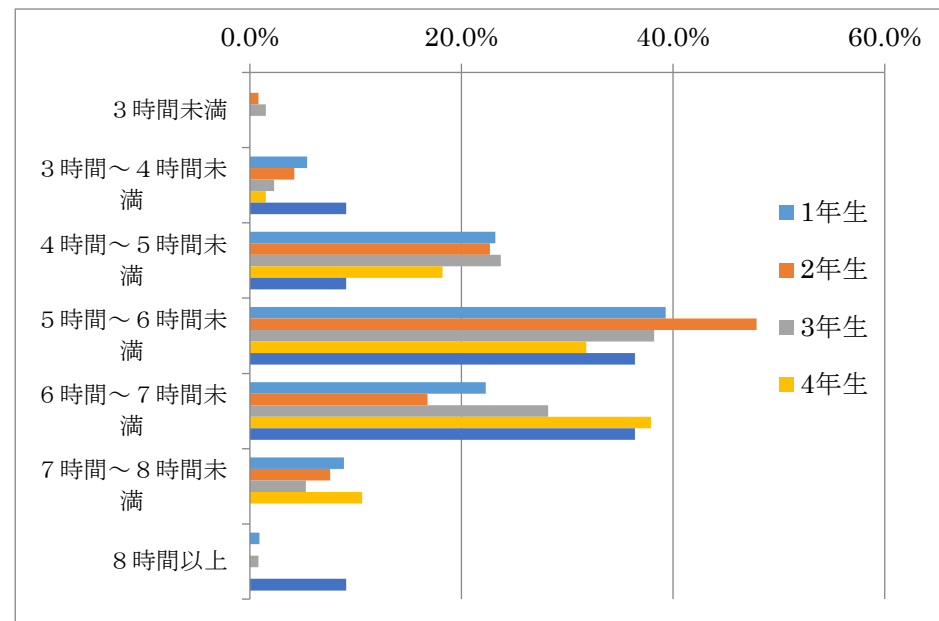
学年×平均アルバイト時間（2015）



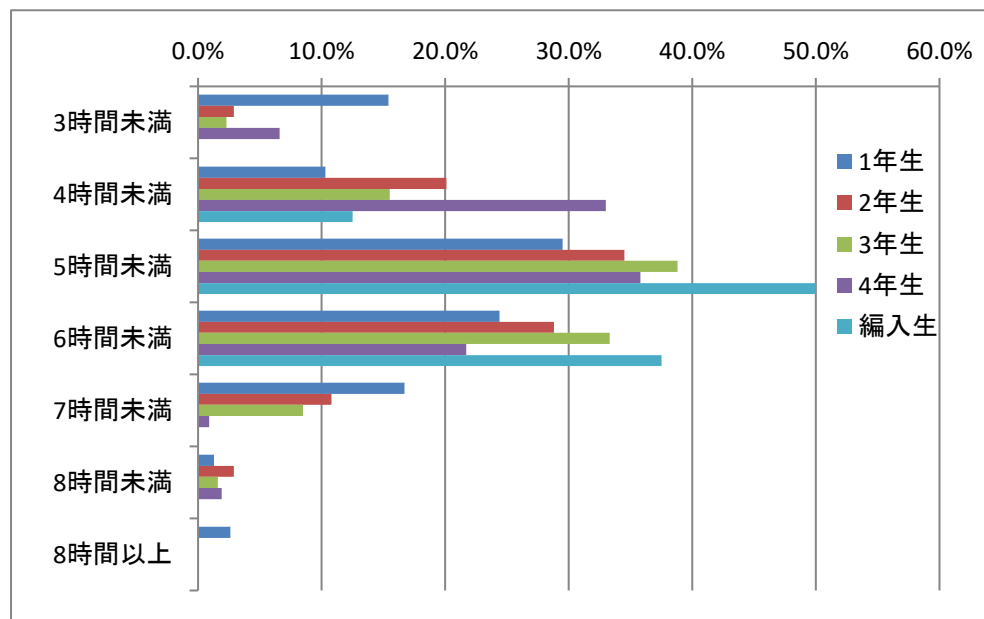
学年×睡眠時間（普段時）（2014）



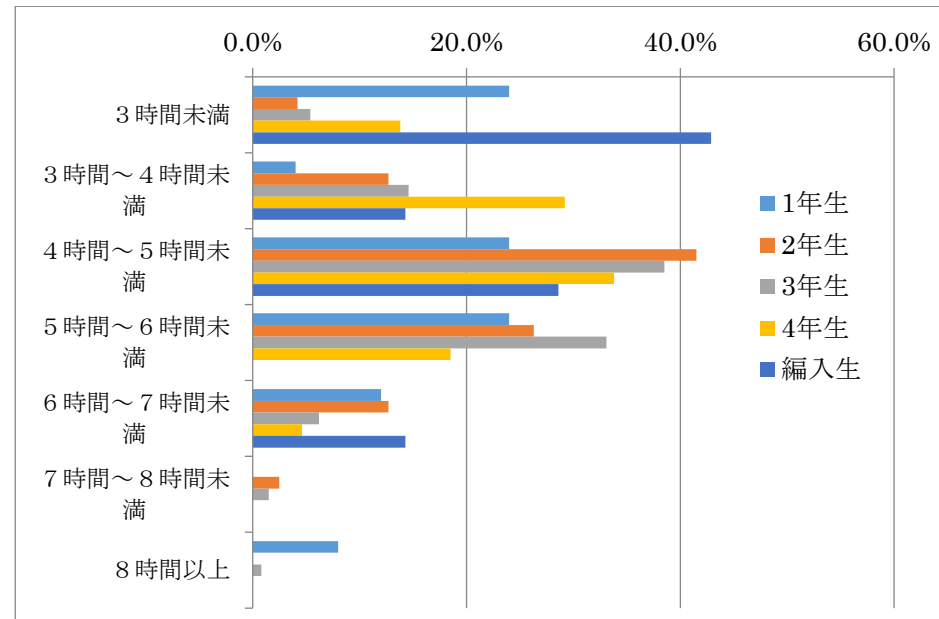
学年×睡眠時間（普段時）（2015）



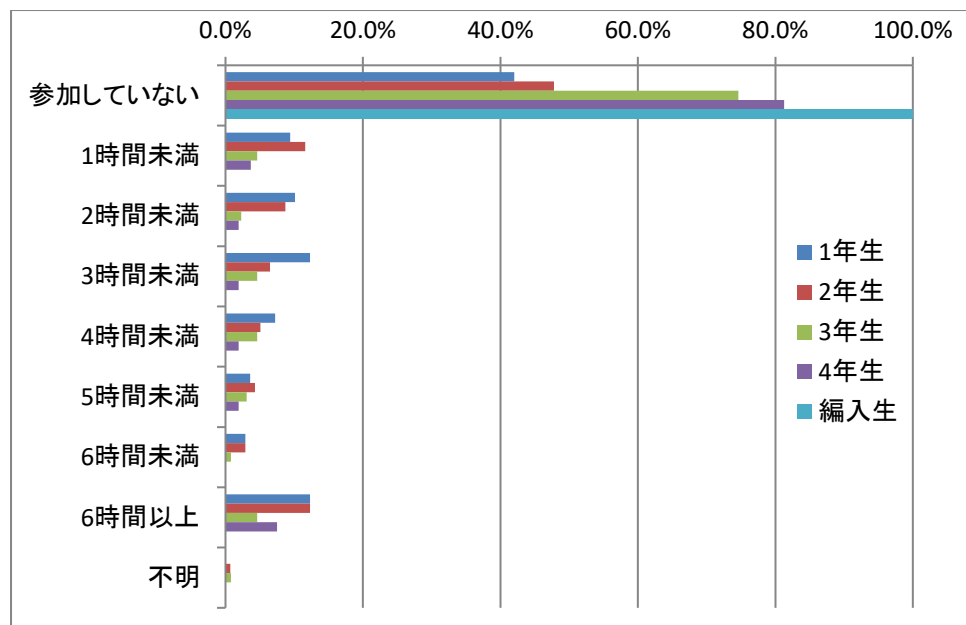
学年×睡眠時間（実習時）（2014）



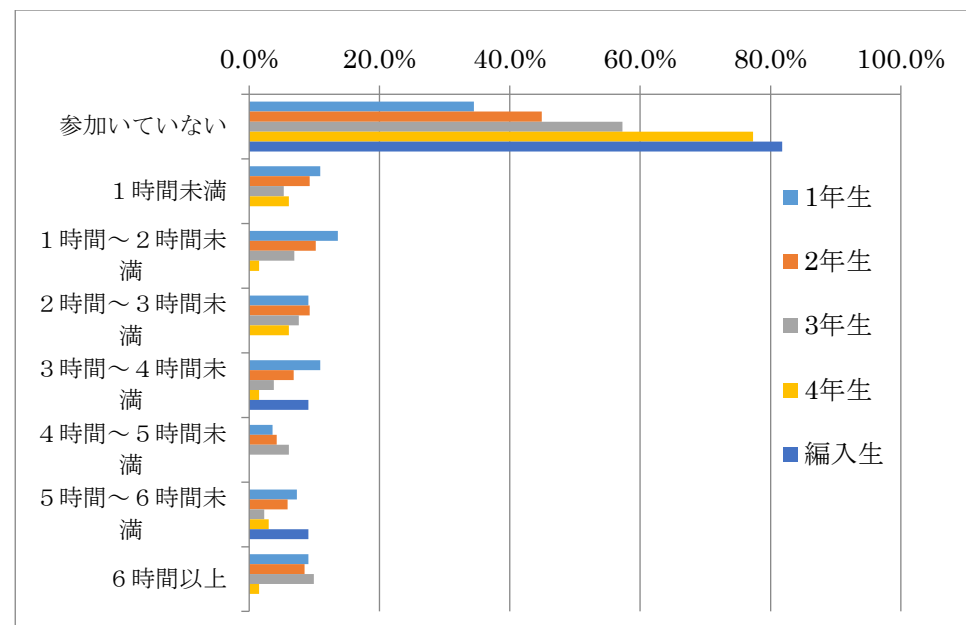
学年×睡眠時間（実習時）（2015）



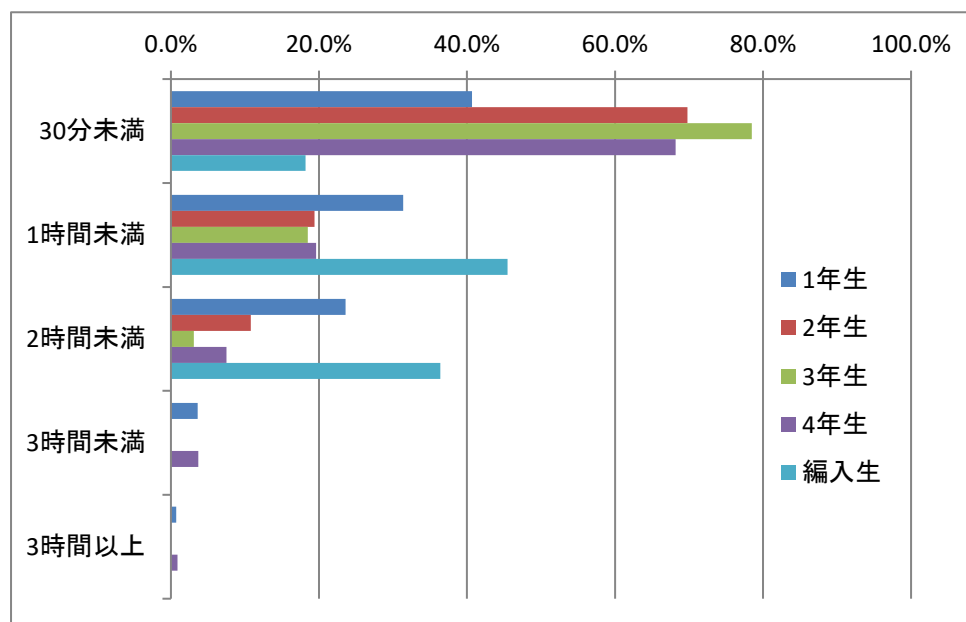
学年×週平均クラブ活動時間（2014）



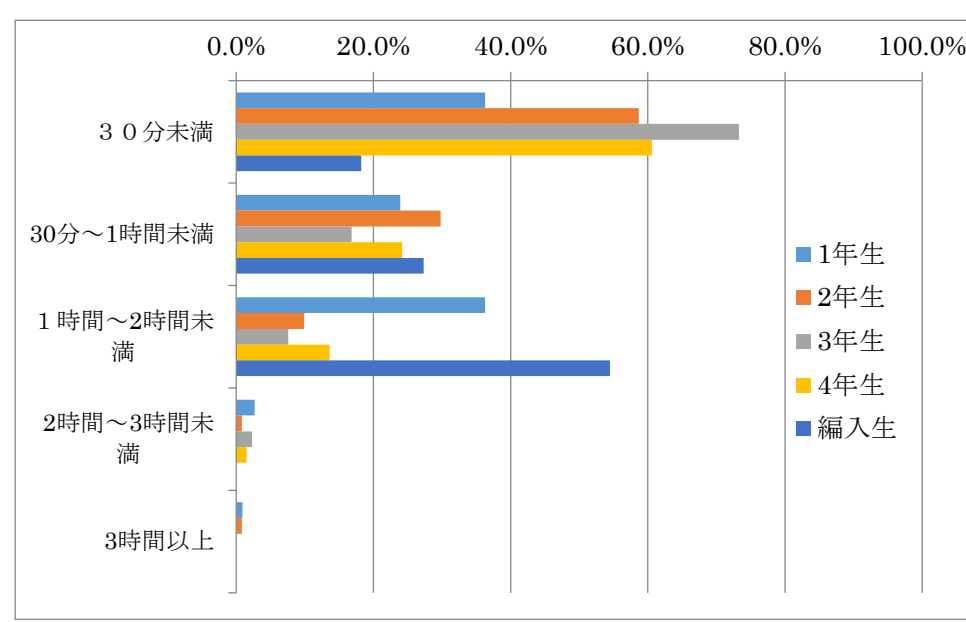
学年×週平均クラブ活動時間(2015)



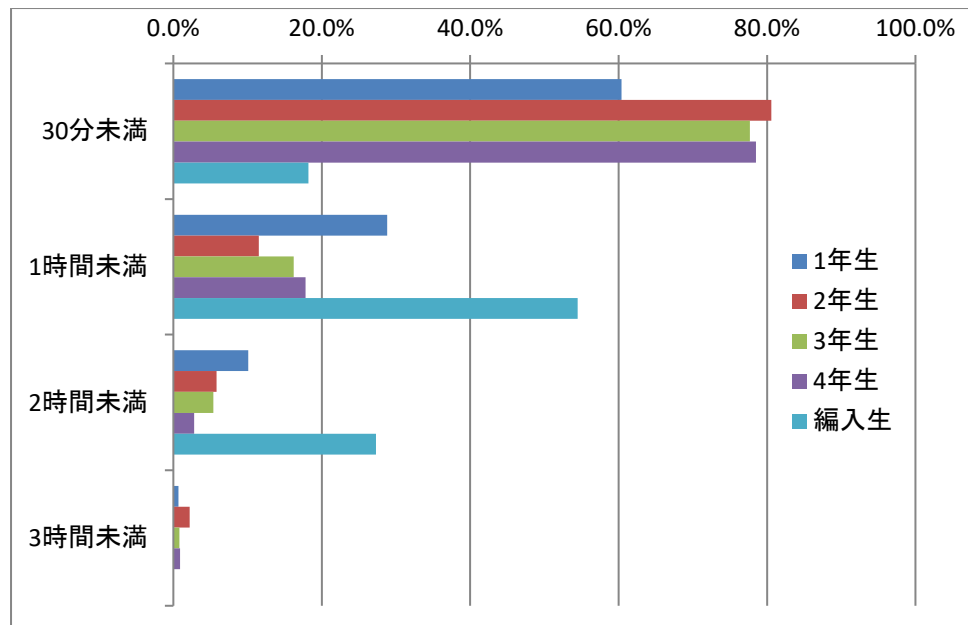
学年×勉強時間（普段時：専門科目）（2014）



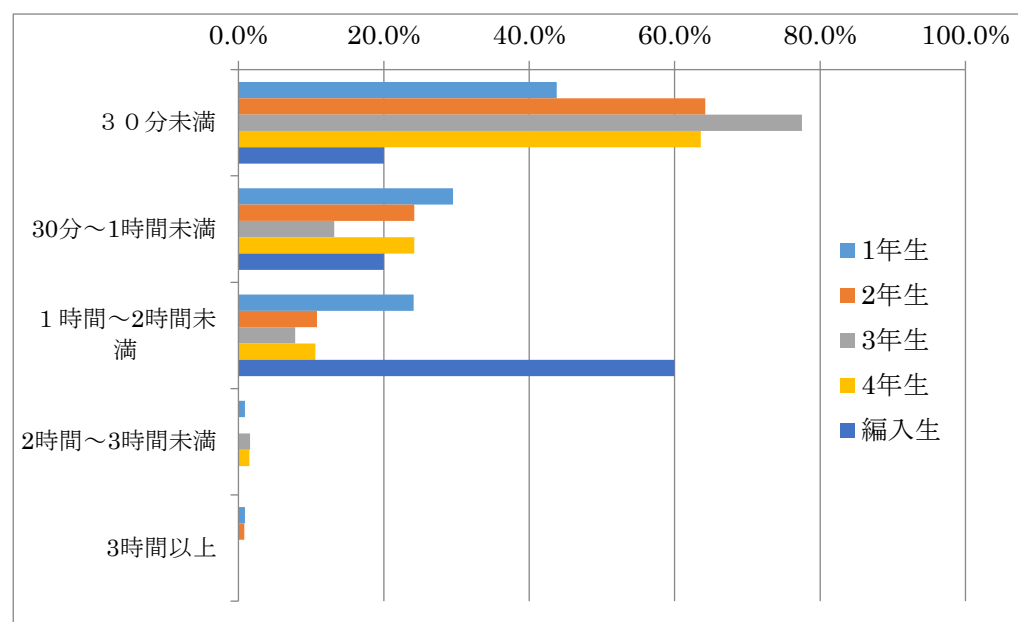
学年×勉強時間（普段時：専門科目）（2015）



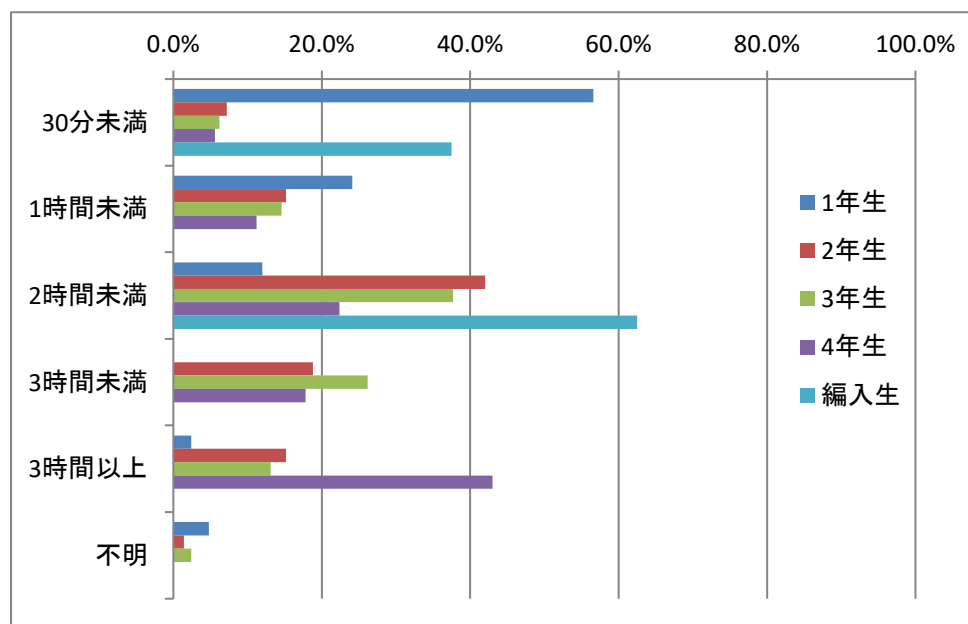
学年×勉強時間（普段時：基礎教養科目）（2014）



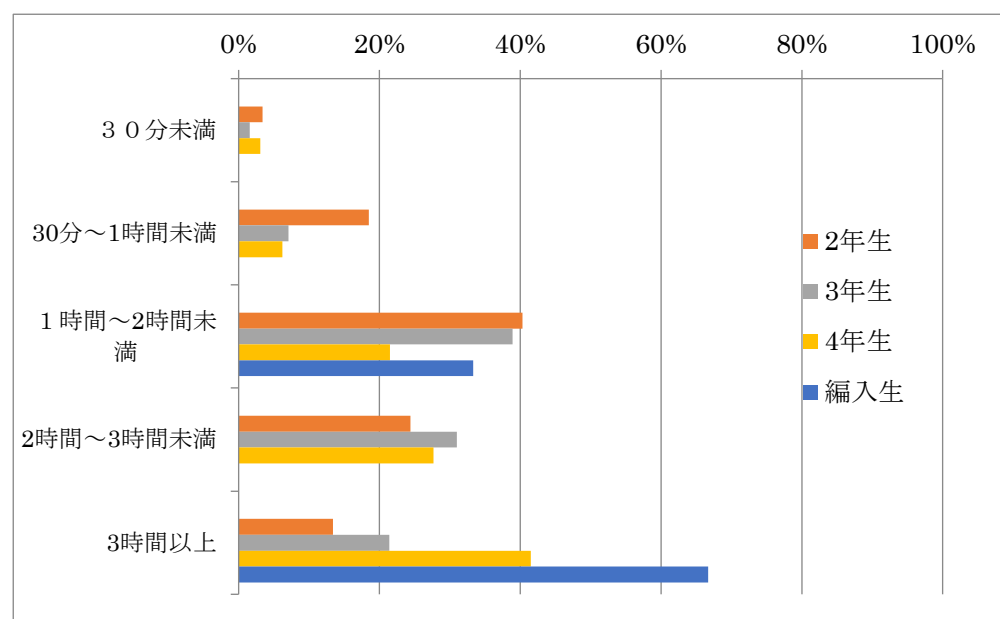
学年×勉強時間（普段時：基礎教養科目）（2015）



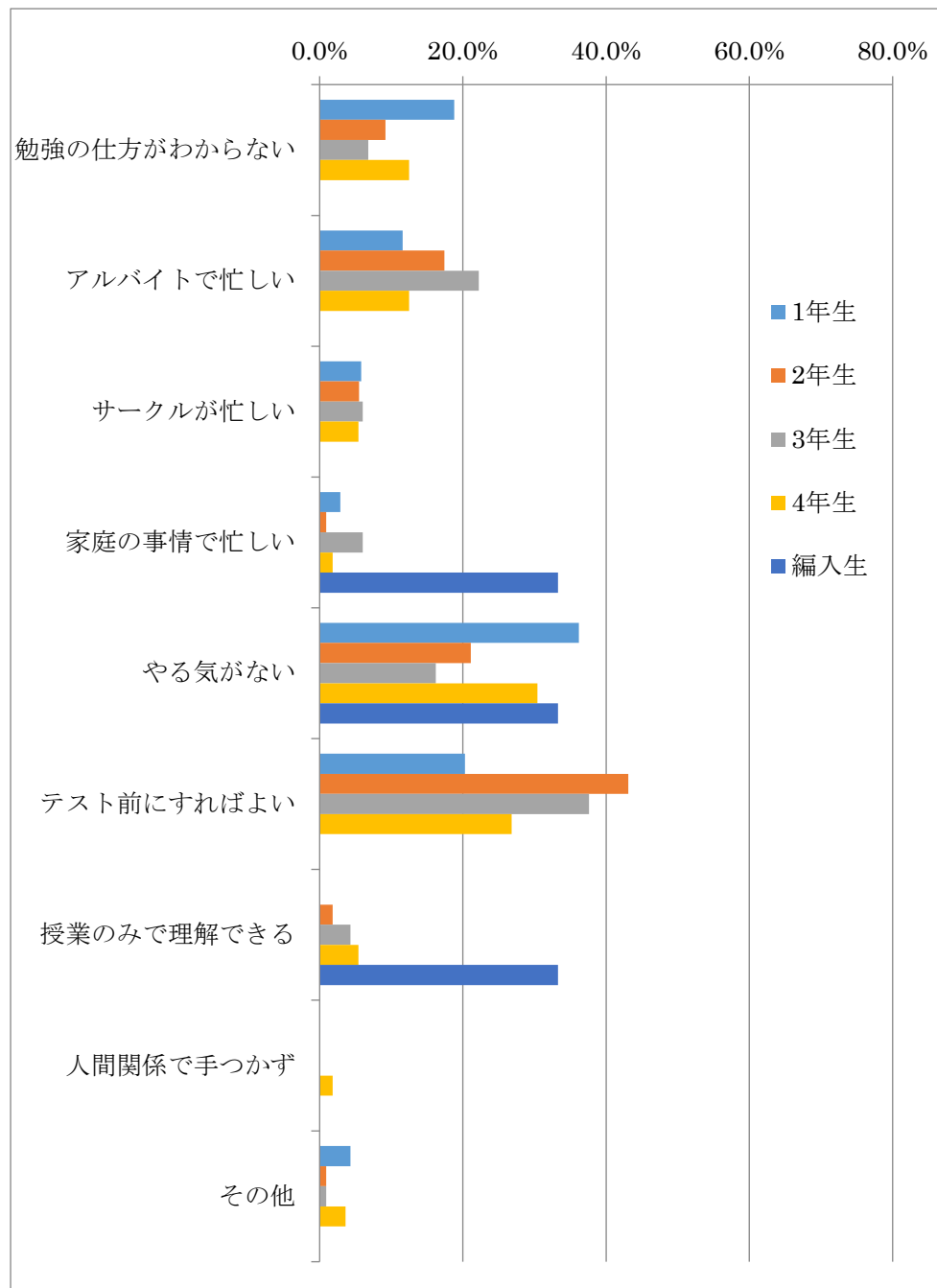
学年×勉強時間（実習時）（2014）



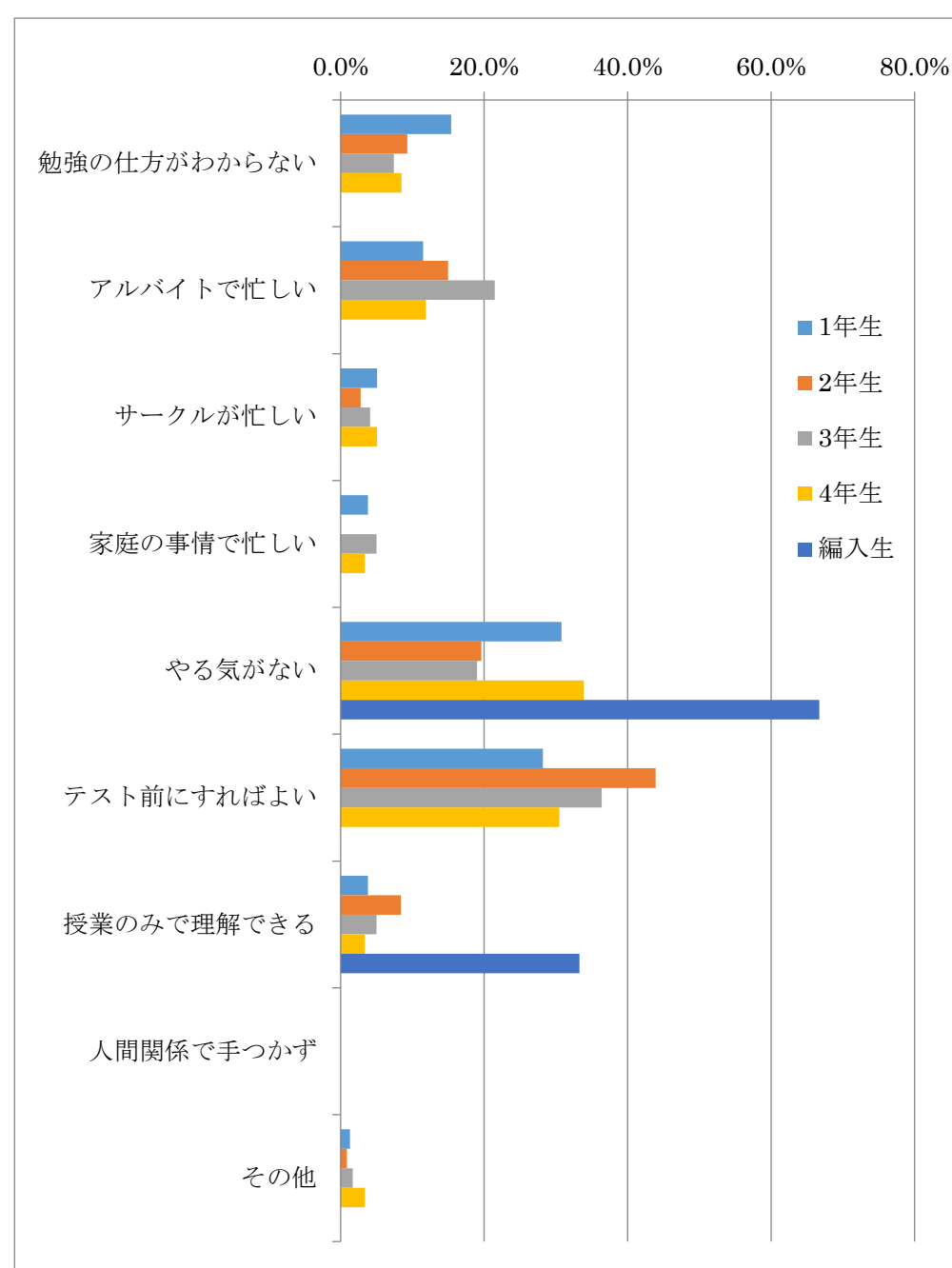
学年×勉強時間（実習時）（2015）



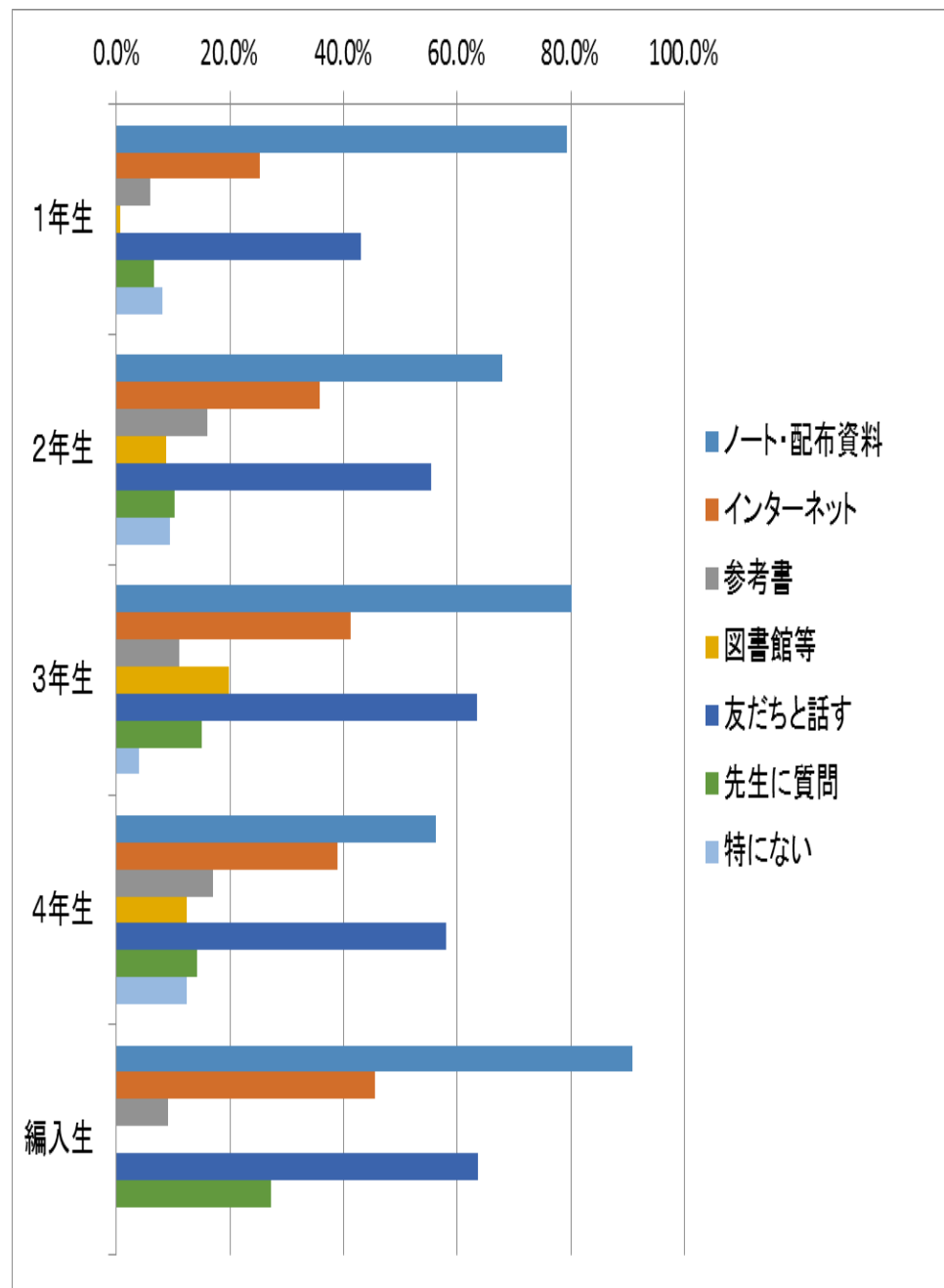
勉強時間が短い理由 学年×勉強時間（普通時：専門科目）2015



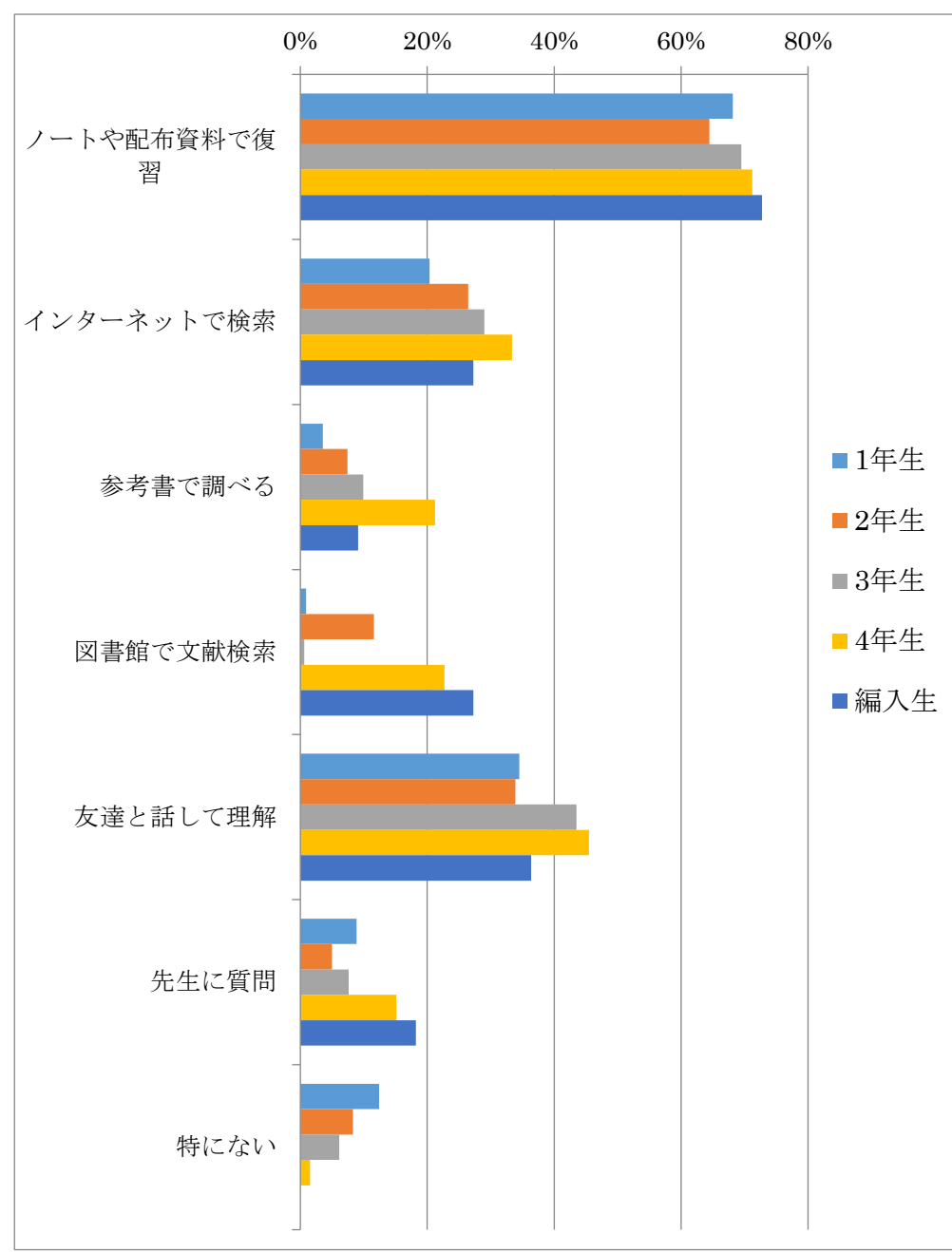
勉強時間が短い理由 学年×勉強時間（普通時：基礎教養）2015



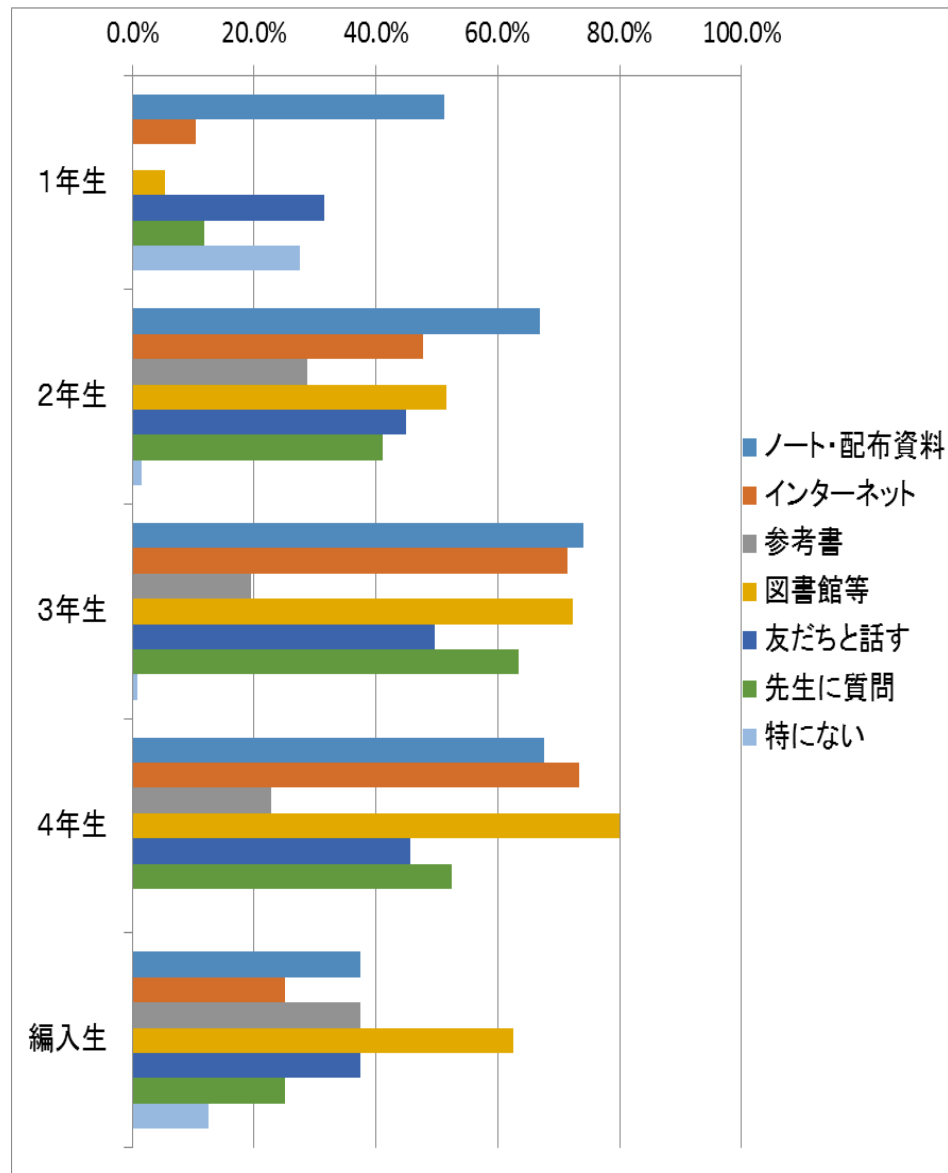
学年×普段時の勉強の仕方 (2014)



学年×普段時の勉強の仕方 (2015)



学年×実習時の勉強の仕方 (2014)



学年×実習時の勉強の仕方 (2015)

