

# 大宮館 だより

Vol.8 : 2022年 秋号

## 学選文庫の棚が出来ました

4回目を終えた学生選書コーナーは様々な本やPOP、飾りつけで賑わっています。

中でも文庫は持ち運びやすさなどから人気なようで、特にその数を増やしています。

そこで、学生選書の文庫だけをまとめた学選文庫棚を設けることになりました。場所は学生選書棚のすぐ横です。

今はまだ半分もありませんが、今後選書ツアーが行われるたび埋まっていく楽しみがありますね。

文庫以外の2020年分の学生選書は通常の開架書架に戻してあります。



## 第2回学生選書ツアー

日時

**2022年11月9日(水)**  
**16:30~18:00**

2022年度第2回学生選書ツアーが開催されます！

今回も学生の皆さんが直接書店へ出向き、図書館に入れてほしい本を選んでいただきます！

**申込期限**

**11月2日(水)13:00まで**

**先着15名程度**

**右のQRコードからお申込みください**



## グループ学習室の使用法変更

- 1部屋につき2~3人の利用になります。
  - 正面及び隣は空席にしてください。
  - マスクを着用し、会話は小さな声でしてください。
  - 食事、睡眠はご遠慮ください。
  - 扉は開けたままにし、サーキュレーターを使用してください。
- ※図書館員が定期的に見回りをします。  
※今後も感染状況などによって変更することがあります。ご了承ください。



## 開館カレンダー

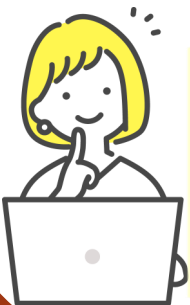
開館日・開館時間は変更になる可能性があります

通常開館	月~金	8:50 - 20:00
	土	10:00 - 17:00
* 本学在籍学生証（幹部職員研修センター研修生利用可）		
短縮開館	8:50 - 17:00	
短縮開館	8:50 - 12:00	
閉館		

10月						
日	月	火	水	木	金	土
						1
2	3	4	5	6	7	8
9	10	11	12	13	14	15
16	17	18	19	20	21	22
23	24	25	26	27	28	29
30	31					

11月						
日	月	火	水	木	金	土
			1	2	3	4
5	6	7	8	9	10	11
12	13	14	15	16	17	18
19	20	21	22	23	24	25
26	27	28	29	30		

12月						
日	月	火	水	木	金	土
				1	2	3
4	5	6	7	8	9	10
11	12	13	14	15	16	17
18	19	20	21	22	23	24
25	26	27	28	29	30	31



surfaceが増えました！

**10台から20台へ**

貸出は1人1台、2コマ分となります。

延長希望の方は一度図書館へお持ちください。

大学構内でのご利用となります。

日本赤十字看護大学図書館 大宮館

HP : <https://www.redcross.ac.jp/library> Email : [s-lib-info@redcross.ac.jp](mailto:s-lib-info@redcross.ac.jp)

# 図書のPOP

『窓ぎわのトットちゃん』

黒柳 徹子

914.6/K

S105601



『臨床の砦』

夏川, 草介

913.6/N

S105434



『ピーナッツ大図鑑』

Beecroft, Simon

726/B

S105213

『チャーリー・ブラウン

なぜなんだい?』

Schulz, Charles M

WS/9/S

S103956



『スヌーピー1950~1952』

Schulz, Charles M

726/S/1

S104438

『スヌーピーたちの

いい人間関係学』

Twerski, Abraham J.

Schulz, Charles M.

159/S

S700477



『残穢』

小野, 不由美

913.6/O

S100677

『葉桜の季節に君を想うということ』

歌野, 晶午

913.6/U

S101982

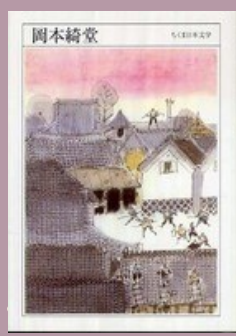


『叫びと祈り』

梓崎, 優

913.6/S

S104869



『屍人荘の殺人』

今村, 昌弘

913.6/I

S105328



『岡本綺堂』 岡本, 綺堂 918/C/32 S103540