

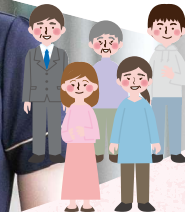
はじめました!

実質負担
2,000円で
寄付ができます

どなたでも
お申し込みが
できます

ONESTOP

ワンストップ
特例制度利用で
確定申告不要



日本赤十字看護大学
[渋谷区]

ふるさと納税

本学は、ふるさと納税の寄付受付を開始しました。保護者の皆さまをはじめ、卒業生や支援者の皆さまからのご寄付を、経済的に就学困難な学生に対する支援や、教育・研究・設備等に活用いたします。

ふるさと納税とは、任意の自治体や団体に寄付をすることで税額控除を受けられ、実質負担2,000円で地域貢献できる制度です。

ご寄付のゆくえ ①

経済的に就学困難な
本学学生に対する経済的支援
(給付型修学支援奨学金)



ご寄付のゆくえ ②

質の高い教育環境の
拡充等を目的とした
教育・研究・設備等の整備



ご寄付の流れ 3 STEP

STEP 1

ご自身の全額控除される
ふるさと納税額(年間上限)の
目安をご確認ください。

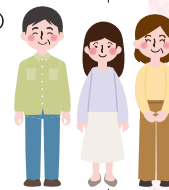
こちらから
アクセス▶



総務省 ふるさと納税 限度額

検索

例えば、ふるさと納税を行う人の
基本収入 625万円の共働きで
大学生の子供が一人いる場合
全額控除可能な寄付上限額
約70,000円



STEP 2

渋谷区ふるさと納税特設サイトの
「学校法人日本赤十字学園 日本赤十字看護大学」
特設ページへアクセスしてください。

こちらから
アクセス▶



STEP 3

「支援する」を押し、案内に沿って
ご入力をお願いいたします。 ※所要時間は10分程度です

2026年の
ふるさと納税申込期限

2026年
12月31日
(木)

注意 ・渋谷区及び本学からの返礼品の贈呈はありません。 ・お申し込みは渋谷区ふるさと納税特設サイトよりお願いします。
事項 ・ワンストップ特例制度のご利用には条件がございます。

ふるさと納税に関するお問合せ先

03-3409-0875 (代表)

「ふるさと納税」「サポーター募金」を活用した寄付のご案内はこちら