

令和7年度日本赤十字看護大学 サポーター募金にかかるとご報告

平素は本学の教育研究活動に格別のご高配を賜り、厚く御礼申し上げます。
ご支援をいただきました皆さまに感謝し、ここにご芳名を掲載させていただきます。

令和
6年度

寄付件数 **130件(83名)**
寄付金額 **2,937,000円**

令和
7年度

寄付件数 **119件(67名)**
寄付金額 **2,388,000円**

渋谷区ふるさと納税
による寄付
518,000円

寄付者ご芳名 (令和7年4月～令和8年3月)

500,000円

前川 雅明 様

200,000円

竹下 修 様
山本 富美子 様

133,000円

日本赤十字
中央女子短期大学
31回生一同 様

100,000円

鵜池 充宏 様

30,000円

大島 智晃 様
西田 志穂 様

20,000円

石原 美和 様

10,000円

早川 勢哲 様 新美 達也 様
富居 貢 様 増田 環美 様
千葉 眞弓 様 種 和子 様
福田 幸子 様 野地 啓子 様
橋本 堅治 様 橋本 優子 様

6,000円

大家 秀子 様
小玉 好代子 様

5,000円

田代 麻美 様

1,000円

石井 まさ 様

サポーター募金へご支援いただきありがとうございます。

サポーター募金

修学支援奨学金のご報告

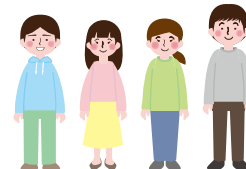


皆さまからの寄付金は「教育・研究・設備支援」と「修学支援」に活用いたします。
特に「修学支援」への寄付は「サポーター募金修学支援奨学金」の財源となり、修学継続が困難な学生の経済的負担を軽減するために活用させていただきます。

令和7年度 サポーター募金修学支援奨学金の採用状況

看護学部			さいたま看護学部	
30万円 給付	20万円 給付	10万円 給付	30万円 給付	10万円 給付
1名	2名	3名	3名	1名

10名に給付
計200万円



学生の未来のために引き続きご支援をお願いいたします。