

日本赤十字看護大学 サポーター募金 のご案内 随時募集中!



日本赤十字看護大学サポーター募金とは、教育環境の充実や奨学金支援を目的とした未来の看護を担う学生の成長を、皆さまのご支援で支えていただく寄付制度です。

サポーター募金の使途

教育研究の
高度化

質の高い教育環境の拡充に
向け施設・設備・機器、
教育ツールなどの整備

赤十字の特徴を生かしながら、
グローバルな人材育成・
国際交流の支援

経済的に修学
継続が困難な
学生の支援

寄付金額について

- ▶ 教育・研究・設備等へのご支援
- ▶ 修学に関するご支援

個人 1口:3千円

法人 1口:1万円

個人 1口:1千円

法人 1口:1万円

ご存じ
ですか

「サポーター募金」へのご寄付には
税制上の優遇措置 や **寄付者様への顕彰制度** がございます。

税制上の優遇措置

個人

- ・税額控除制度
- ・所得税控除制度



くわしくは
こちら



法人

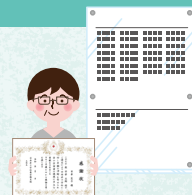
- 特定公益増進法人に対する
寄付に伴う損金算入措置

文部科学省 寄付金控除

検索

寄付者様への顕彰制度

10万円以上ご寄付をいただいた方には、寄付者銘板にご芳名を刻し、未永く顕彰させていただきます。また、50万円以上ご寄付をいただいた方には、理事長感謝状を贈呈いたします。



※寄付者銘板は広尾キャンパス2号棟1階入口に設置しております。

ご寄付の流れ

STEP

1 ダウンロード



本学Webサイト「寄付をお考えの方」から「寄付申込書」をダウンロード、記入。

STEP

2 送付



記入した申込書をメール、郵送、またはFAXにて送信。

STEP

3 入金



ゆうちょ銀行、三菱UFJ銀行の口座に申込書に記入した金額を振り込む。

STEP

4 受領書発行



入金確認後、事務局にて寄付受領書を郵送。

STEP

5 確定申告



郵送しました受領書をもとに確定申告。

※今年度ご入学の1年生、編入3年生の保護者の方からの個人寄付に関しましては、入学年度の12月末日までのご寄付は寄付金控除対象外となりますのでご注意ください。

ご寄付
振込先

三菱UFJ銀行

渋谷中央支店 普通 1168784 日本赤十字看護大学

ゆうちょ銀行

郵便局振替口座 00140-1-323925 (019支店 当座 0323925 日本赤十字看護大学)

あたたかいご支援をお願いいたします

サポーター募金に関するお問合せ先

03-3409-0875 (代表)